



Integra®

Stabilisation Crânienne

Catalogue de Vente

Table des matières

Informations sur les Commandes et la Garantie	4
MAYFIELD® Têtières et Unités de Base	6
MAYFIELD® Têtière complète	6
MAYFIELD® Ultra 360 Système de maintien du patient	7
MAYFIELD® Unité de Base	7
MAYFIELD® Raccords Double Rotation	8
MAYFIELD® Raccord Double Rotation	8
MAYFIELD® Raccord Double Rotation Modifié	8
MAYFIELD® Raccord Double Rotation à Articulation Sphérique	8
MAYFIELD® Raccord Double Rotation Tri-Star	9
MAYFIELD® Raccord Double Rotation Tri-Star Modifié	9
MAYFIELD® Têtières	10
MAYFIELD® Têtière Infinity	10
MAYFIELD® Têtière Triad	10
MAYFIELD® Têtière Modifiée	11
MAYFIELD® Têtière 2000	11
MAYFIELD® Pointes Crâniennes	12
MAYFIELD® Pointes Crâniennes Réutilisables en acier	12
MAYFIELD® Pointes Crâniennes Usage unique	12
MAYFIELD® Pointes Crâniennes Radiotransparentes en saphir	13
MAYFIELD® Pointes Crâniennes Usage unique en titane	13
MAYFIELD® Pointes Crâniennes Réutilisables en titane	13
MAYFIELD® Calottes crâniennes Forme Fer à Cheval	14
MAYFIELD® têtière complète	14
MAYFIELD® Calotte crânienne Forme Fer à Cheval	14, 15
MAYFIELD® Maintien Papadopoulos pour les cervicales postérieures	15
MAYFIELD® Têtière à Usage Général	15

MAYFIELD® Infinity Système de Support	16
MAYFIELD® Système de Support Infinity	16
MAYFIELD® Coupleur Infinity	16
MAYFIELD® Infinity Calotte Crânienne Forme Fer à Cheval	17
MAYFIELD® Infinity Têtière Utilisation Générale	17
MAYFIELD® Infinity Système de Têtière	18
MAYFIELD® Infinity Têtière	18
MAYFIELD® Vis Dynamométriques	18
MAYFIELD® Bras Oscillant	19
MAYFIELD® Accessoire Pointe Simple	19
BUDDE® Halo Système rétracteur	20
Integra Système de Rétraction Crânienne	21
MAYFIELD® Accessoires	22
MAYFIELD® Adaptateur NeuroGen	22
MAYFIELD® Adaptateur pour Position Assise	22
MAYFIELD® Support Universel pour Rail de Table d'Opération	22
Integra® Couverture de stabilisation crânienne	22
MAYFIELD® Support Mural de Rangement	23
MAYFIELD® Raccord de Conversion pour Calotte Crânienne Forme Fer à Cheval	23
MAYFIELD® Triad Raccord de Conversion avec Boutons pour Calotte Crânienne Forme Fer à Cheval	23
BUDDE® Halo Support Rétracteur de traverse latérale	23
MAYFIELD® Système Infinity XR2 Radiotransparent	24
MAYFIELD® Système Infinity XR2 Radiotransparent	24
MAYFIELD® Bras Oscillant Interchangeable	24
MAYFIELD® Applicateur de Force	24
MAYFIELD® Unité de Base Infinity XR2	25
MAYFIELD® Têtière Infinity XR2	25
MAYFIELD® Raccord Double Rotation XR2 Tri-Star	25
MAYFIELD® Système Radiotransparent	26
MAYFIELD® Calotte crânienne forme Fer à Cheval Radiotransparente pour Adulte	26
MAYFIELD® Calotte crânienne Forme Fer à Cheval Radiotransparente pédiatrique	26
BUDDE® Halo Système Rétracteur Radiotransparent	27
Indications / Contre-Indications	29
Références Produits	37

Prix :

Les prix mentionnés dans le cadre de devis particuliers établis par écrit sont fermes pendant trente jours à compter de la date du devis, et sont autrement sujets à modification sans préavis. Les conditions de prix qui sont énoncées dans les contrats écrits sont régies par lesdits contrats.

Montant minimum de commande :

Le montant minimum de commande est de 250 € (des frais de manutention de 20 € seront ajoutés à toute commande d'un montant inférieur à 250 €). Pour les commandes d'unité partielle, contacter le service clients pour obtenir un devis.

Frais de traitement administratif des commandes :

Pour toute commande, des frais administratifs d'un montant de 25 € ou 30 FCH s'appliqueront.

Procédure de commande :

Pour l'achat des produits Integra, un bon de commande écrit peut être requis sur le formulaire du client.

Acceptation des commandes :

Les commandes sont acceptées sur l'approbation du service clients d'Integra.

Procédure de retour des produits :

- L'autorisation du service clients doit être obtenue avant tout retour de produit.
- Les produits stériles doivent être renvoyés dans leur conditionnement non ouvert et non endommagé, emballés de façon à prévenir tout dégât. Les produits non stériles doivent être renvoyés non utilisés et en état dans leur emballage d'origine.
- Les produits non stériles doivent être renvoyés dans leur emballage d'origine, sans avoir été utilisés et dans un état permettant leur vente.
- Aucun crédit ne pourra être accepté pour les produits personnalisés ou faisant l'objet d'une commande spéciale.
- Un avoir sera accordé pour les marchandises retournées moins de quatre vingt dix jours après la date d'expédition, avec des frais de restockage de 20%, sous réserve que le produit retourné n'est pas endommagé et que l'on peut vérifier qu'il n'a pas été utilisé ou ouvert.

Garantie limitée d'Integra

INTEGRA LIFESCIENCES CORPORATION et ses filiales (« INTEGRA ») garantissent aux distributeurs agréés de produits INTEGRA et à l'acheteur original uniquement, que chaque nouveau produit Mayfield® ne comporte aucun défaut de fabrication, et ce pour une utilisation normale pendant un (1) an (sauf mention contraire accompagnant les accessoires) à compter de la date de livraison des produits par INTEGRA (ou son distributeur agréé) à l'acheteur original. Cette garantie ne s'applique en aucun cas au-delà des dates limites d'utilisation indiquées sur les produits. Pour les produits vendus par INTEGRA par l'intermédiaire d'un distributeur agréé, « l'acheteur original » inclut l'acheteur de produits INTEGRA auquel le distributeur vend initialement le produit.

• Les instruments chirurgicaux disposent d'une garantie de fabrication, à condition qu'ils soient nettoyés correctement et utilisés normalement dans le cadre des procédures prévues.

• Si les produits couverts par cette garantie ont été cédés par INTEGRA dans le cadre d'une location ou d'un achat par paiements échelonnés, en cas de réparations avant la fin du contrat de location / d'achat, ces réparations seront effectuées selon les conditions décrites dans ledit contrat.

Si le défaut couvert par la garantie se révèle pendant la période de garantie ou avant la fin du contrat de location / d'achat, l'acheteur ou le distributeur s'adresseront directement à INTEGRA. Si l'acheteur ou le distributeur souhaitent faire valoir la présente garantie, ils doivent retourner le produit concerné à INTEGRA. Le produit défectueux devra être retourné rapidement, dans un emballage correct et affranchi. En cas de perte ou de dommage résultant de cet envoi à destination d'INTEGRA, les frais seront à la charge de l'expéditeur. Selon la présente garantie, INTEGRA est uniquement tenu de réparer ou échanger le produit, selon le choix d'INTEGRA, qui en assurera les frais, conformément aux conditions de cette garantie et aux accords applicables.

LA RESPONSABILITÉ DE INTEGRA NE SAURAIT EN AUCUN CAS ÊTRE ENGAGÉE AU TITRE DES DOMMAGES, INDIRECTS, CONSÉCUTIFS OU PUNITIFS EN RAPPORT AVEC L'ACQUISITION OU L'UTILISATION DE TOUT PRODUIT INTEGRA. De plus, cette garantie ne saurait s'appliquer, et la société INTEGRA ne saurait être tenue responsable, dans le cas d'une quelconque perte en rapport avec l'achat ou l'utilisation de tout produit INTEGRA : réparé par une personne autre qu'un représentant du service après-vente d'INTEGRA, modifié d'une quelconque manière altérant sa stabilité ou sa fiabilité, ayant subi une mauvaise utilisation, une négligence ou un accident, ou utilisé d'une manière autre que celle indiquée dans les instructions fournies par

Contacts Services Clients :

International

+33 (0) 437 47 59 50
+33 (0) 437 47 59 25 (Fax)
csema@integralife.com

France

+33 (0) 437 47 59 10
+33 (0) 437 47 59 29 (Fax)
custsvcfrence@integralife.com

Benelux

+32 (0) 2 257 4130
+32 (0) 2 253 2466 (Fax)
custsvcbenelux@integralife.com

Royaume-Uni

+44 (0) 1264 345 780
+44 (0) 1264 363 782 (Fax)
custsvcsuk@integralife.com

Allemagne

+49 (0) 2102 5535 6200
+49 (0) 2102 5536 636 (Fax)
custsvcgernany@integralife.com

Suisse

+41 22 721 23 30
+41 22 721 23 99 (Fax)
custsvcsuisse@integralife.com

INTEGRA. CETTE GARANTIE LIMITÉE D'INTEGRA EST EXCLUSIVE ET REMPLACE TOUTE AUTRE GARANTIE, EXPRESSE OU TACITE, OU TOUTE AUTRE OBLIGATION OU RESPONSABILITÉ IMPUTABLE À INTEGRA OU À SES DISTRIBUTEURS ; INTEGRA N'ENDOSSE NI N'AUTORISE AUCUN REPRÉSENTANT NI TOUTE AUTRE PERSONNE À ENDOSSER POUR ELLE TOUTE AUTRE RESPONSABILITÉ EN RAPPORT AVEC LES PRODUITS D'INTEGRA. INTEGRA SE DÉGAGE DE TOUTE AUTRE GARANTIE, EXPRESSE OU TACITE, Y COMPRIS TOUTE GARANTIE TACITE DE VALEUR COMMERCIALE OU DE POSSIBILITÉ D'UTILISATION DANS UN BUT PRÉCIS, OU TOUTE GARANTIE DE QUALITÉ, AINSI QUE TOUTE GARANTIE EXPRESSE OU TACITE FOURNIE AUX PATIENTS. Aucune garantie ne peut être créée par un quelconque document ou une quelconque déclaration ; cette garantie standard ne peut être modifiée en aucune manière, sauf dans le cas d'un document signé par un membre représentant légal de INTEGRA. Ces limites concernant la création ou la modification de la présente garantie ne peuvent être annulées ni modifiées verbalement ou d'une quelconque manière.

LA RESPONSABILITÉ DES DISTRIBUTEURS DE INTEGRA NE SAURAIT EN AUCUN CAS ÊTRE ENGAGÉE AU TITRE DES DOMMAGES CONSÉCUTIFS, INDIRECTS OU PUNITIFS EN RAPPORT AVEC L'ACQUISITION OU L'UTILISATION DE TOUT PRODUIT INTEGRA. De plus, cette garantie ne saurait s'appliquer, et les distributeurs agréés d'INTEGRA ne sauraient être tenus responsables envers l'acheteur original, dans le cas d'une quelconque perte en rapport avec l'achat ou l'utilisation de tout produit INTEGRA : réparé par une personne autre qu'un représentant du service après-vente d'INTEGRA, modifié d'une quelconque manière altérant sa stabilité ou sa fiabilité, ayant subi une mauvaise utilisation, une négligence ou un accident, ou utilisé d'une manière autre que celle indiquée dans les instructions fournies par INTEGRA. CETTE GARANTIE LIMITÉE À DESTINATION DES DISTRIBUTEURS INTEGRA EST EXCLUSIVE ET REMPLACE TOUTE AUTRE GARANTIE, EXPRESSE OU TACITE, FOURNIE À L'ACHETEUR ORIGINAL, ET TOUTE AUTRE OBLIGATION OU RESPONSABILITÉ ENVERS L'ACHETEUR ORIGINAL DE LA PART DES DISTRIBUTEURS AGRÉÉS INTEGRA. LES DISTRIBUTEURS AGRÉÉS INTEGRA SE DÉGAGENT DE TOUTE AUTRE GARANTIE, EXPRESSE OU TACITE, FOURNIE À L'ACHETEUR ORIGINAL, Y COMPRIS TOUTE GARANTIE TACITE DE VALEUR COMMERCIALE OU DE POSSIBILITÉ D'UTILISATION DANS UN BUT PRÉCIS, OU TOUTE GARANTIE DE QUALITÉ, AINSI QUE TOUTE GARANTIE EXPRESSE OU TACITE FOURNIE AUX PATIENTS..



MAYFIELD[®]
Produits

MAYFIELD® dispositifs chirurgicaux



Développé par le Dr Frank Mayfield, neurochirurgien, en 1968, notre système MAYFIELD® propose une gamme d'équipements de stabilisation crânienne.



Configuration d'une têtère MAYFIELD® complète

Têtère modifiée MAYFIELD® (A1059) avec unité de base Ultra (A2101), Raccord double rotation (A1018) et pointes crâniennes adultes (A1047).

Système de maintien du patient MAYFIELD® Ultra 360

Système de maintien / fixation qui facilite l'attache des têtes MAYFIELD® à la table d'opération.

- Mouvement fluide et rapide grâce aux poignées rotatives et auto-bloquantes indépendantes, d'où une meilleure connexion à la position désirée de la tête et une mise en place rapide.
- Ouverture et fermeture facilitées par des poignées d'action à double came, d'où une fixation optimisée et rapide.
- Temps d'installation réduit grâce au système d'action rapide des poignées.
- Mouvement flexible avec une plus grande rotation.
- Possibilité de placer l'unité en position inverse afin de permettre une plus grande portée et une plus grande hauteur.
- Raccord double rotation 360 standard et raccord double rotation 360 Tri-star inclus.

Référence A2009

Inclus dans le système :

Composant	Référence	Quantité
Ensemble raccord 360	41A1614	1
Ensemble raccord 360 Tri-Star	41B1615	1



41A1614



41B1615

Unité de Base MAYFIELD® Ultra

Système de maintien / fixation qui facilite l'attache des têtes MAYFIELD® à la table d'opération.

- 33% de capacité de poids et de force en plus que l'ancienne version, permettant un maintien sécurisé du patient.

Référence A2101



Raccord Double Rotation MAYFIELD®

S'adapte à l'unité de base MAYFIELD® Ultra (A2101) pour offrir une flexibilité du maintien via une rotation à 360°.

- Pièce intermédiaire qui s'adapte entre l'unité de base MAYFIELD® et la tête.

Référence A1018

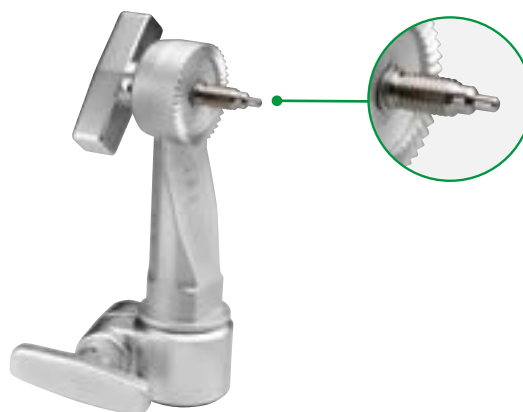


Raccord Double Rotation MAYFIELD® Modifié

Mêmes caractéristiques que l'A1018, avec un linguet à ressort supplémentaire. En contact avec le mécanisme d'encliquetage de la tête, permet de minimiser tout mouvement des composants de la tête.

- Préconisé pour une utilisation lors de procédures chirurgicales guidées par l'image.
- Compatible avec toutes les têtes MAYFIELD® sauf la tête Infinity A1114.

Référence A1115



Raccord Double Rotation à Articulation Sphérique MAYFIELD®

S'adapte à l'unité de base MAYFIELD® Ultra (A2101) pour offrir une flexibilité du maintien via une rotation à 360° avec inclinaison dans tous les axes.

- Pivot de blocage pour un maintien à 360° du patient.
- Mécanisme à ressort pour une stabilité et un blocage renforcés.
- Poignée télescopique pour un accès facile au serrage et au desserrage.

Référence A1064





Raccord Double Rotation MAYFIELD® Tri-Star

S'adapte à l'unité de base MAYFIELD® Ultra (A-2101) afin d'offrir une flexibilité dans le maintien via une rotation à 360 degrés. Le Tri-Star doit être utilisé avec l'unité de base Ultra A2101. Son levier de blocage est doré pour désigner la complémentarité.

- Adaptation des composants auxiliaires (tels que les repères dynamiques et les bras de mesure en chirurgie guidée par l'image) facilitée par deux raccords supplémentaires en forme d'étoile.
- Rotation des raccords possible à 360° indépendamment de la tête.

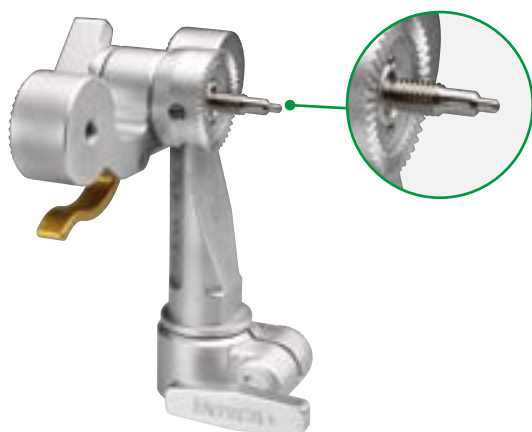
Référence A2008

Raccord Double Rotation MAYFIELD® Tri-Star Modifié

Comme A2008 avec un linguet à ressort supplémentaire, en contact avec le mécanisme d'encliquetage de la tête afin de minimiser tout mouvement des composants de la tête.

- Compatible avec toutes les têtes MAYFIELD® sauf la tête Infinity A1114.

Référence A1116



Têtière MAYFIELD® Infinity

Fixateur crânien rigide en 3 points.

- Sa longueur et ses contours courbés lui permettent une meilleure interaction avec les calottes crâniennes du système de support de la têtière Infinity (A1112).
- Multiples options du bras oscillant : Standard, Triad, Pédiatrique, Pointe simple.
- Options de la vis dynamométrique : 80 livres (± 36 kg) et 18 livres (± 8 kg).

Référence A1114



Voir p.18 pour une description complète du système.

Têtière MAYFIELD® Triad

Fixateur crânien rigide en 3 points.

- Indication visuelle de la force de maintien sur les 3 pointes crâniennes.
- Une répartition équivalente des forces sur les deux pointes du bras oscillant permettent un positionnement et un maintien fermes.
- Maintien et fixation fermes avec un impact égal des pointes.

Référence A1108



Têtière modifiée MAYFIELD®

Fixateur crânien rigide en 3 points.

- Flexibilité et sécurité du maintien des pointes autour des zones critiques
- Verrou à déclenchement instantané.

Référence A1059

**Têtière MAYFIELD® 2000**

Fixateur crânien rigide en 3 points.

- Exposition facilitée du site opératoire grâce au profil allongé et à la position de la vis dynamométrique.

Référence A2000



Pointes Crâniennes Réutilisables MAYFIELD® Adulte (Acier)

Adaptables à toutes les têtes MAYFIELD® afin de permettre une fixation crânienne rigide.

- Le joint torique noir indique que le produit est réutilisable.

Référence A1047



Pointes Crâniennes Réutilisables MAYFIELD® Pédiatrique (Acier)

Adaptables à toutes les têtes MAYFIELD® afin de permettre une fixation crânienne rigide.

- Pointe réduite pour contrôler la pénétration en utilisation pédiatrique.
- Le joint torique noir indique que le produit est réutilisable.

Référence A1048



Pointes Crâniennes à usage unique MAYFIELD® Adulte (Acier)

Adaptables à toutes les têtes MAYFIELD® afin de permettre une fixation crânienne rigide.

- Le joint torique rouge indique que le produit est à usage unique.

Référence A1083



Pointes Crâniennes à usage unique MAYFIELD® Pédiatrique (Acier)

Adaptables à toutes les têtes MAYFIELD® afin de permettre une fixation crânienne rigide.

- Repère réduit pour contrôler la pénétration en utilisation avec un enfant.
- Le joint torique rouge indique que le produit est à usage unique.

Référence A1084



Pointes Crâniennes à usage unique MAYFIELD® Adulte

Adaptables à toutes les têtes MAYFIELD® afin de permettre une fixation crânienne rigide.

- “Ailettes” sur le corps de la pointe, pour une meilleure adaptation dans les trous récepteurs de toutes les têtes MAYFIELD®.
- Accroche optimisée et retrait facile de la pointe grâce à la marque digitale unique moulée dans le corps de la pointe.
- Embout acier, base plastique.

Référence A1072



Pointes Crâniennes à usage unique MAYFIELD® Adulte Radiotransparentes (Saphir)



Adaptables sur les têtes radiotransparentes MAYFIELD® afin de permettre une fixation crânienne rigide.

- Fabriqué à base de saphir synthétique afin de limiter les artefacts au cours de la tomodensitométrie et d'imagerie par résonance magnétique.
- « Ailes » sur le corps de la pointe, pour une meilleure adaptation dans les trous récepteurs de toutes les têtes MAYFIELD®.
- Accroche optimisée et retrait facile de la pointe grâce à la marque digitale unique moulée dans le corps de la pointe.

Référence A2020

Pointes Crâniennes à usage unique MAYFIELD® Adulte (Titane)



Adaptables à toutes les têtes MAYFIELD® afin de permettre une fixation crânienne rigide.

- Créées et testées pour utilisation avec les systèmes IRM jusqu'à 3.0 Tesla (T)*.
- « Ailes » sur le corps de la pointe, pour une meilleure adaptation dans les trous récepteurs de toutes les têtes MAYFIELD®.
- Accroche optimisée assurée et retrait facile de la pointe grâce à la marque digitale unique moulée dans le corps de la pointe.

Référence A1120

Pointes Crâniennes à usage unique MAYFIELD® Pédiatrique (Titane)



Adaptables à toutes les têtes MAYFIELD® afin de permettre une fixation crânienne rigide.

- Repère réduit pour contrôler la pénétration en utilisation pédiatrique.
- Créées et testées pour utilisation avec les systèmes IRM jusqu'à 3.0 Tesla (T)*.
- « Ailes » sur le corps de la pointe, pour une meilleure adaptation dans les trous récepteurs de toutes les têtes MAYFIELD®.
- Accroche optimisée assurée et retrait facile de la pointe grâce à la marque digitale unique moulée dans le corps de la pointe.

Référence A1119

Pointes Crâniennes Réutilisables MAYFIELD® Adulte (Titane)



Adaptables à toutes les têtes MAYFIELD® afin de permettre une fixation crânienne rigide.

- Créées et testées pour utilisation avec les systèmes IRM jusqu'à 3.0 Tesla (T)*.
- Le joint torique noir indique que le produit est réutilisable.

Référence A1121

Pointes Crâniennes Réutilisables MAYFIELD® Pédiatrique (Titane)



Adaptables à toutes les têtes MAYFIELD® afin de permettre une fixation crânienne rigide.

- Repère réduit pour contrôler la pénétration en utilisation pédiatrique.
- Créées et testées pour utilisation avec les systèmes IRM jusqu'à 3.0 Tesla (T)*.
- Le joint torique noir indique que le produit est réutilisable.

Référence A1122

Configuration d'un système de maintien MAYFIELD® complet



Calotte Crânienne adulte forme Fer à Cheval MAYFIELD® (A1012) avec raccord double rotation à articulation sphérique (A1064) et unité de base Ultra (A2101).

Calotte Crânienne Adulte Forme Fer à Cheval MAYFIELD®

La Calotte Crânienne forme Fer à Cheval permet un maintien crânien en position de décubitus dorsal et ventral pour les adultes et les grands enfants.

- Flexibilité dans le maintien du patient grâce aux ajustements verticaux et latéraux.
- Plusieurs tailles de têtes possibles grâce à la base ajustable du patin.
- Les coussins gel fluides et résistants apportent du confort et réduisent le risque de nécrose de pression.
- Tige pour traction cervicale.
- Peut se monter sur le membre transitionnel de l'Unité de Base MAYFIELD® A2101 à l'aide du Raccord de Conversion avec Boutons A1110 (voir page 23).

Référence A1012

- Mêmes caractéristiques que l'A1012 à l'exception de la connexion qui est faite directement à la pièce intermédiaire pour un maintien du menton à la poitrine.
- Peut se monter sur les ensembles Raccords du Système de maintien du patient MAYFIELD® Ultra 360 ou sur les raccords Double Rotation de l'Unité de Base MAYFIELD® A2101 à l'aide du Raccord de Conversion pour Calotte Crânienne Forme Fer à Cheval MAYFIELD® A1109 (voir page 23).

Référence A1011



A1012



A1011

Calotte Crânienne Pédiatrique Forme Fer à Cheval MAYFIELD®



La calotte crânienne Forme Fer à Cheval permet un maintien crânien en position de décubitus dorsal et ventral pour les nourrissons et les jeunes enfants.

- Flexibilité dans le maintien du patient grâce aux ajustements verticaux et latéraux.
- Plusieurs tailles de têtes possibles grâce à la base ajustable du patin.
- Les coussins gel fluides et résistants apportent du confort et réduisent le risque de nécrose de pression.
- Facile à nettoyer.
- Peut se monter sur les ensembles Raccords du Système de maintien du patient MAYFIELD® Ultra 360 ou sur les raccords Double Rotation de l'Unité de Base MAYFIELD® A2101 à l'aide Raccord de Conversion pour Calotte Crânienne Forme Fer à Cheval MAYFIELD® A1109 (voir page 23).

Référence A1051

Maintien Papadopoulos pour les Cervicales Postérieures



Maintien cervical postérieur permettant une position anatomique.

- Maintien ferme des cervicales postérieures permettant une approche antérieure.
- Extension cervicale peropératoire facilitée par le mécanisme d'encliquetage.
- Compatible avec l'imagerie peropératoire grâce à la base radiotransparente.

Référence A1073

Support MAYFIELD® à Usage Général



Support crânien lorsqu'une fixation rigide n'est pas nécessaire.

- Les patins de la têtère facilitent l'adaptation de la tête du patient.

Référence A1008

Système de Support MAYFIELD® Infinity

Permet des maintiens crâniens multiples en position de décubitus dorsal et ventral pour les patients pédiatriques (5 ans et +) et adultes.

Le système MAYFIELD® Infinity s'adapte à toute unité de base MAYFIELD®, et génère une méthode pour application simultanée d'un support de tête (adulte, pédiatrique ou usage général) et d'une têtère (patients de 5 ans et +). Particulièrement important pour les patients qui requièrent une force de clampage peu élevée afin de stabiliser la position de la tête, tels que les patients pédiatriques (5 ans et +) et les patients traumatiques.

Le système de support de tête Infinity peut être positionné près de la table d'opération, ce qui est important pour les patients avec des longueurs de cou peu élevées.

Référence A1112



Unité de base A2101 avec le système de support Infinity.

Le système comprend

Composant	Référence	Quantité
Coupleur support Infinity	419B1010	1
Calotte crânienne forme Fer à Cheval – Pédiatrique	419A1030	1
Calotte crânienne forme Fer à Cheval – Adulte	419A1031	1
Calotte crânienne forme Fer à Cheval – Utilisation générale	419A1050	1
Mini coussin gel	419A1048	2
Boîte de rangement (non-représentée)	419A1060	1

Coussins gel de remplacement

Composant	Référence	Quantité
Pédiatrique – gauche	440C1011	1
Pédiatrique – droit	440C1012	1
Adulte – gauche	41C1444	1
Adulte – droit	41C1445	1
Mini (pour utilisation générale)	419A1048	1

Illustration du Système de Support MAYFIELD® Infinity monté sur une Unité de Base A2101, un Raccord Double Rotation MAYFIELD® A1018 et une têtère MAYFIELD® Triad A1108



Coupleur MAYFIELD® Infinity (non-vendu séparément)

- Montage facile sur toute unité de base MAYFIELD®.
- Permet l'ajustement vertical et latéral possible des supports de tête, permet une flexibilité et un maintien du patient avec un blocage en place optimisé.
- Inclinaison possible du support de tête et blocage en place sur l'articulation sphérique.

Référence 419B1010



Calotte Crânienne forme Fer à Cheval MAYFIELD® Infinity Adulte (non-vendue séparément)



- Permet des maintiens crâniens multiples en position de décubitus dorsal et ventral pour les adultes et grands enfants.
- Base patin aluminium (plateaux) ajustable aux différentes tailles de tête.
- Les coussins gel fluides et résistants apportent du confort et réduisent le risque de nécrose de pression.
- Nettoyage facile.

Référence 419A1031

Calotte Crânienne forme Fer à Cheval MAYFIELD® Infinity Pédiatrique (non-vendue séparément)



- Permet des maintiens crâniens multiples en position de décubitus dorsal et ventral pour les nourrissons et jeunes enfants.
- Bénéfices identiques à la calotte crânienne forme Fer à Cheval MAYFIELD® Infinity adulte (419A1031).

Référence 419A1030

Support MAYFIELD® Infinity Utilisation Générale (non-vendue séparément)



- Support crânien lors de procédures en décubitus dorsal ou semi-assis.
- Possibilité d'ajuster et d'incliner les mini-coussins gel dans différentes positions en fonction des besoins.

Référence 419A1050

Tête MAYFIELD® Infinity

Points de stabilisation adaptables à la taille de la tête du patient grâce aux multiples possibilités du bras oscillant, permet une fixation optimale pour un accès chirurgical facilité. Aucun outil n'est requis pour changer les bras oscillants.

Référence A1114



La tête MAYFIELD® Infinity (A1114) comprend

Composant	Référence	Quantité
Tête Infinity	A1114	1 chacun
Bras oscillant adulte	419B1204	1 chacun
Bras oscillant enfant	419B1205	1 chacun
Bras oscillant Triad	419B1206	1 chacun
Accessoire de pointe simple	419A1207	1 chacun
Vis dynamométrique 18 livres (±8kg) charge réduite	419A1208	1 chacun
Vis dynamométrique 80 livres (±36kg)	419A1209	1 chacun
Clé d'ajustement	41A1482	1 chacun
Boîte de rangement (non représenté)	419A1250	1 chacun

Tête avec :

- Vis dynamométrique 80 livres (±36kg)
- Bras oscillant adulte standard
- Système de support Infinity (non-inclus)
- Unité de Base MAYFIELD® A2101
- Raccord Double Rotation MAYFIELD® Tri-Star

Vis Dynamométriques MAYFIELD®

Deux options de la vis dynamométrique permettent d'offrir la pression désirée pour le patient et la procédure. En plus de la vis dynamométrique MAYFIELD® 80 livres (±36kg), une vis dynamométrique MAYFIELD® 18 livres (±8kg) est fournie pour des procédures où une pression plus basse, contrôlée, et une pénétration moindre des pointes sont requises.

(Note : la vis dynamométrique à charge réduite (419A1208) doit toujours être utilisée en même temps qu'une calotte crânienne forme Fer à Cheval ou autre forme de support pour le patient.)



80 livres (±36kg)
Vis dynamométrique
Référence 419A1209



18 livres (±8kg)
Vis dynamométrique
Référence 419A1208



Bras Oscillant MAYFIELD®

Indication visuelle de la force de serrage des pointes sur le bras oscillant. Également, possibilité d'ajuster la force de serrage de la tête sur chaque pointe.

Référence 419B1206



Bras Oscillant MAYFIELD® Standard Adulte

Le même bras à deux pointes que celui fourni avec la tête MAYFIELD® standard (A1059).

Référence 419B1204



Bras Oscillant MAYFIELD® Pédiatrique

Bras oscillant configuré pour des crânes de plus petite taille.

Référence 419B1205



Accessoire Pointe Simple MAYFIELD®

Offre un point de stabilisation directement opposé à la pointe dans la vis dynamométrique. Flexibilité dans le maintien des pointes autour des zones critiques et sur le site chirurgical.

Référence 419A1207

Système Rétracteur BUDDE® Halo

S'adapte aux têtes MAYFIELD® afin d'offrir une plate-forme stable pour la rétraction et un support ou appui-main accessible pour le chirurgien.

- Flexibilité grâce à l'anneau ContinuTrac™ qui permet un placement de bras rétracteur à 360° ininterrompu.
- Design profilé.
- Préconisé pour procédures sur fosses postérieures.
- Micromanipulation possible des lames sans réajustement de l'extension du bras flexible.

Référence A1040



Sur tête MAYFIELD® Triad (A1108, voir page 10) et sur Raccord Double Rotation MAYFIELD® Tri-Star (A2008 page 9).

Le système comprend :

Composant	Référence	Quantité
Anneau Halo ContinuTrac™	438B1178	1
Bras flexible Halo 229 mm	438A1011	3
Support Halo	438B1010	2
Tige de support Halo (5/16")	438A1188	2
Plateau Halo	438A1037	1
Mini-étau Halo (non-représenté)	438A1140	1
Rétracteur courbé BUDDE®	438A1077	2
Lames micro-rétracteurs TEW	438A1082	1
Lames micro-rétracteurs TEW	438A1083	1
Clé d'ajustement Halo	438A1024	2
Panier de stérilisation Halo Poly Vac	438A1096	1

Accessoires optionnels :

Composant	Référence
Bras de rétracteur BUDDE® Halo de 12" (300 mm)	438A1012
Bras de rétracteur BUDDE® Halo de 6" (150 mm)	438A1160
Microlame de rétracteur courbe de 2 mm	438A1151
Microlame de rétracteur courbe de 4 mm	438A1152
BUDDE® lame de rétracteur fuselée	438A1154
Microlame de rétracteur dentelée de 2 mm	438A1155
Microlame de rétracteur dentelée de 4 mm	438A1157
Rétracteur vasculaire SAMY court (3, 5, 7 mm)	438A1200A
Rétracteur vasculaire SAMY long (3, 5, 7 mm)	438A1200B



Système de Rétraction Crânienne Integra

La seconde génération de dispositifs de rétraction.

Ceci est un système complet fourni avec des composants individuels permettant autant ou aussi peu de rétraction, selon les besoins de chaque type d'intervention.

- Des Barres Flottantes Secondaires permettent la même souplesse de positionnement qu'une articulation sphérique.
- Seuls une Barre Primaire, une Barre Flottante Secondaire, des Bras flexibles et des lames Rétracteurs peuvent suffire pour la rétraction, apportant gain de temps et facilité lors du montage.

Référence No. A2012



Le système inclut : Attache sur rails de côté

- Dans les situations où une tête n'est pas utilisée, le Système de Rétraction Crânienne peut se monter directement sur les rails de la table d'opération
- En montant le Système de Rétraction Crânienne sur les rails de la table d'opération, il peut aussi être utilisé pour les opérations sur la colonne.

Composant	Référence	Quantité
Barres primaires & attache tête	417A1000	2 chacun
Barres secondaires	417A1001	4 chacun
Bras de rétracteur 9,5"	417A1002	4 chacun
Repose main	417A1003	1 chacun
Plateau PATTIE	417A1004	1 chacun
Lames de rétraction, 1/4" à 3/4" (6.4 mm à 19.1 mm)	417A1005	1 chacun
Lames de rétraction, 5/32" à 5/8" (4.0 mm à 15.9 mm)	417A1006	1 chacun
Lames de rétraction, 1/8" à 1/2" (3.2 mm à 12.7 mm)	417A1007	1 chacun
Lames de rétraction, 3/32" à 3/8" (2.4 mm à 9.5 mm)	417A1008	1 chacun
Lames de rétraction, 1/16" à 1/4" (1.6 mm à 6.4 mm)	417A1009	1 chacun
Boîte de stérilisation	417A1010	1 chacun

Adaptateur MAYFIELD® NeuroGen

Permet la fixation des unités de base à la table d'opération lorsque les trous récepteurs de cette dernière sont absents ou non appropriés.

- Adaptable à une grande variété de largeurs de tables.
- S'adapte facilement aux rails de la table d'opération grâce aux deux boutons de verrouillage de rail latéral.
- Ajustement rapide à de nombreuses largeurs de table grâce à l'amplitude latérale de l'adaptateur.
- Ajustement latéral plus grand que la génération précédente offrant de multiples trous de maintien pour la mise en place d'une unité de base.

Référence A1113



Adaptateur pour Position Assise MAYFIELD®

- Pour des procédures en position assise, adaptation facile aux rails latéraux de la table d'opération, avec toutes les têtes MAYFIELD® pour les procédures de craniotomies de fosses postérieures ou de laminectomies cervicales postérieures grâce au support MAYFIELD® A1060.
- Vue non-obstruée possible de la colonne cervicale postérieure et des zones occipitales.
- Compatible avec la plupart des tables d'opérations actuellement sur le marché.

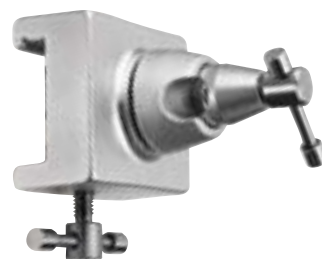
Référence A1015



Support MAYFIELD® Universel pour Rail de Table d'Opération

- Permet la fixation de l'adaptateur pour Position Assise MAYFIELD® (A1015)
- Compatible avec la plupart des tables d'opérations actuellement sur le marché.

Référence A1060



Couverture de stabilisation crânienne INTEGRA®

Couvertures non stériles jetables destinées à protéger les systèmes MAYFIELD® contre la contamination au cours d'interventions chirurgicales.

- Réduction de la durée du nettoyage des systèmes MAYFIELD®
- Protection des éléments d'importance cruciale

Référence A1118





Support Mural de Rangement MAYFIELD®

Boîtier de rangement mural utilisé pour organiser et ranger les produits MAYFIELD®.

- Rangement rapide et facile grâce aux empreintes.
- Contient tous les composants des têtes MAYFIELD®.

Référence A1023

Raccord de Conversion pour Calotte Crânienne forme Fer à Cheval MAYFIELD®



Permet de monter une Calotte Crânienne Adulte Forme Fer à Cheval MAYFIELD® (A1011) et une Calotte Crânienne Pédiatrique en Forme de Fer à Cheval MAYFIELD® (A1051) sur un Raccord A1018, A1064, A2008 et sur le raccord du Système de Maintien du Patient MAYFIELD® Ultra 360 (A2009).

Référence A1109

Raccord de Conversion avec Boutons pour Calotte Crânienne forme Fer à Cheval MAYFIELD®



Permet à un A1012 de s'adapter aux membres intermédiaires standard.

- Permet le maintien du menton vers la poitrine.

Référence A1110

Support BUDDE® Halo Rétracteur de traverse latérale



Permet d'attacher le Système Rétracteur BUDDE® Halo directement sur la table d'opération.

Référence A1067

Système MAYFIELD® Infinity XR2 Radiotransparent

Integra, dans sa stratégie de constante évolution technologique, et toujours dans ses efforts pour apporter des nouvelles solutions aux chirurgiens, a remodelé la gamme de produits MAYFIELD® Radiotransparent.

La préservation de la cible est la clé pour la visualisation lors des procédures d'imageries. L'utilisation d'équipements de stabilisation crânienne en métal lors de telles procédures peut faire apparaître des artéfacts non désirés sur l'image, ce qui réduit l'utilité même de ces images.

Le nouveau Système MAYFIELD® Infinity XR2 Radiotransparent fait partie de la gamme évolutive Infinity. Remodelé pour améliorer les systèmes de premier ordre radio transparents. Tous les nouveaux composants sont compatibles avec les anciennes têtes et Unités de Base radiotransparentes.



Système XR2 complet :
- Tête MAYFIELD® XR2 A2114
- Raccord Double Rotation MAYFIELD® XR2
- Unité de Base MAYFIELD® XR2 A2079

Bras Oscillant Interchangeable

- Ce bras oscillant s'installe et se retire sans outil.
- Son manche effilé maintient le Bras Oscillant en place.

Référence 439A1094



Bras Oscillant Interchangeable Pédiatrique

- Deux pointes crâniennes se montent sur ce Bras Oscillant, permettant un positionnement de la tête sur des crânes de taille plus petite.

Référence 439A1091



Applicateur de Force installé sur l'Accessoire de Conversion sans métal

- Converti la tête en un outil sans aucun métal lors de l'imagerie.

Référence 439A1092 (accessoire de conversion sans métal)

Référence 439A1093 (applicateur de force)





Unité de Base MAYFIELD® Infinity XR2

Rigidité de l'unité de base améliorée par rapport aux dispositifs précédents octroyant une structure plus stable pour le chirurgien.

- Les connections simplifiées facilitent le montage et le positionnement de l'Unité de base par rapport aux dispositifs précédents, permettant un gain de temps pour l'équipe du bloc opératoire.
- Le niveau de rigidité des fixations est revalorisé, avec une large fenêtre pour les procédures d'imagerie.
- Code de couleur : les vis bleues et jaunes de l'Unité de Base en facilitent le montage et le démontage pour le nettoyage.
- Un Raccord Standard Radiotransparent est inclus.

Référence A2079



Têtière MAYFIELD® Infinity XR2

- La vis dynamométrique de 80 livres (+/-36kg) est située du côté de la pointe unique pour une position plus familière et aisée à visualiser.
- 1/4 de tour suffit à fermer le verrou du Bras Oscillant.
- Le Bras Oscillant est détachable pour faciliter le nettoyage.
- Double système de dents au niveau du cliquet pour une application optimisée de la têtère sur le patient par rapport aux dispositifs précédents.
- Le Bras Oscillant Adulte 439A1010 est inclus.

Référence A2114



Raccord Double Rotation MAYFIELD® XR2 Tri-Star

- Conçu pour optimiser la flexibilité du positionnement de la tête du patient en permettant une rotation à 360 degrés.*
- Comporte deux raccords supplémentaires pour l'adaptation des composants auxiliaires selon les besoins.**
- Permet l'attachement de composants pour les chirurgies guidées par l'image.**
- Facile d'utilisation grâce à un code couleur sur l'unité de Base et la Têtère.*

Référence A2111

* pour les deux raccords **pour le A2111 uniquement

Calotte crânienne forme Fer à Cheval MAYFIELD® Radiotransparente pour adulte

- Peut être utilisée conjointement avec le A2004 (non inclus dans le système)
- Assure le soutien de l'adulte et de l'enfant plus âgé placé sur le ventre ou sur le dos durant un examen de diagnostic ou une intervention chirurgicale lorsqu'une stabilisation est préférée à une fixation complète
- Présente les mêmes avantages que le repose-tête forme Fer à Cheval standard (A1012)
- La fibre de carbone composite assure robustesse, durabilité et génération minimale d'artéfacts durant une procédure d'imagerie.
- Peut être utilisée avec le Système Radiotransparent MAYFIELD® XR2.

Référence A2010



Calotte Crânienne Forme Fer à Cheval MAYFIELD® Radiotransparente Pédiatrique

- Peut être utilisée avec le Système Radiotransparent MAYFIELD® XR2.
- Permet un maintien crânien en position de décubitus dorsal et ventral pour les enfants lors des diagnostics ou des procédures de chirurgie.
- Offre des avantages identiques à la Calotte Crânienne Forme Fer à Cheval MAYFIELD® Radiotransparente Adulte A1012.
- Conçue avec de la fibre de carbone pour la solidité, la durabilité, et la réduction d'artéfacts lors des procédures d'imagerie.

Référence A2011





Système BUDDE® Halo Rétracteur
Radiotransparent sur une tête
radiotransparente.

Système Rétracteur BUDDE® Halo Radiotransparent

S'adapte aux têtes MAYFIELD®. Offre une plateforme stable pour la rétraction et un support ou appui-main accessible pour le chirurgien.

- Le système reste en place au cours de l'imagerie peropératoire grâce aux composants radiotransparents, d'où une efficacité optimale.
- Compatible avec la tête radiotransparente MAYFIELD® (A2114), le système Halo rétracteur BUDDE® radiotransparent est conçu pour réduire les artefacts dans les procédures intracrâniennes où une rétraction délicate de tissu cérébral est requise.
- Les bras en titane compatible à l'imagerie peuvent rester en place pendant le balayage.
- Changement facile de l'anneau en demi-anneau pour un meilleur accès.
- Micromanipulation possible des lames sans réajustement de l'extension du bras flexible.

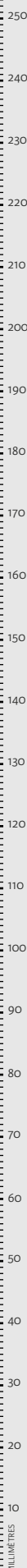
Référence A1096

Le système comprend :

Composant	Référence	Quantité
Anneau Halo	443A1000	1 chacun
Bras flexible Halo 229 mm	443A1070A	3 chacun
Clamp pour tige de support	443A1060	2 chacun
Tige de support radiotransparente	443B1052	2 chacun
Plateau Halo	438A1037	1 chacun
Mini-étau Halo	438A1140	1 chacun
Clé d'ajustement Halo	443A1004	1 chacun
Panier de stérilisation Halo Poly Vac	443A1005	1 chacun
Support du bras rétracteur	443A1082	3 chacun
Rétracteur courbé BUDDE®	438A1077	2 chacun
Lames micro-rétracteurs TEW	438A1082	1 chacun
Lames micro-rétracteurs TEW	438A1083	1 chacun

Accessoires optionnels :

Composant	Référence
12" (300mm) Bras flexible Halo	443A1070B
6" (150mm) Bras flexible Halo	443A1070C
Lames micro rétracteurs à crochet TEW 2mm	438A1151
Lames micro rétracteurs à crochet TEW 4mm	438A1152
Lames fuselées rétracteurs BUDDE®	438A1154
Lames dentelées micro rétracteurs 2mm	438A1155
Lames dentelées micro rétracteurs 4mm	438A1157
Rétracteurs vasculaires SAMY courts (3, 5, 7mm)	438A1200A
Rétracteurs vasculaires SAMY longs (3, 5, 7mm)	438A1200B



MAYFIELD[®]

Indications

Contre-indications

Unités de base

A2009 - Système de maintien du patient MAYFIELD® Ultra 360 :

Indications : Le système de positionnement de patient MAYFIELD® Ultra 360 est conçu pour soutenir le patient au cours d'un examen diagnostique ou d'une intervention chirurgicale, lorsqu'un dispositif de support rigide est requis entre la table d'opération et le repose-tête ou qu'un clamp crânien est nécessaire et que la position du patient doit être facilement modifiable.

Contre-indications : Ne pas utiliser pour d'autres indications que celles prévues.

A2101 - Unité de base MAYFIELD® Ultra :

Indications : L'Unité de Base Ultra MAYFIELD® (REF A-2101 et A-2102) est conçue pour les positions ventrales, dorsales et assises. L'Unité de Base Ultra MAYFIELD® s'adapte quasiment à toutes les tables d'opération. Il est nécessaire d'y monter l'Adaptateur sur Socle à Boule (Routule) (REF A-1064), ou l'Adaptateur (REF A-1018) ou l'Adaptateur MAYFIELD® Tri-Star (REF A-2008) afin de pouvoir utiliser les différents accessoires destinés à la neurochirurgie tels que le clamp ou le repose-tête en fer à cheval. La Barre de Croisement MAYFIELD® (REF A-1015 ou A-1016) et la fixation latérale sur table d'opération (REF A-1060) sont nécessaires pour la position assise. IMPORTANT: L'Adaptateur MAYFIELD® Neurogen (REF A-1031A ou A-1031 B) est nécessaire pour certaines tables d'opération ne pouvant pas accepter l'unité de Base Ultra MAYFIELD® (REF A-2101 ou A-2102). L'Unité de Base Ultra MAYFIELD® est fournie avec une clé hexagonale (REF 4-1-A1284) et un dispositif de transition de 6" (REF 4-1-B-1171).

Contre-indications: Ne pas utiliser pour d'autres indications que celles prévues.

Raccords Double Rotations MAYFIELD® :

A1018 - Raccord Double Rotation MAYFIELD® :

Indications: L'Adaptateur Pivotant MAYFIELD® (REF A-1018) a été conçu pour garantir une plus grande flexibilité lors du positionnement du patient grâce à sa capacité de rotation à 360°. Il se monte sur le Dispositif de Transition qui se monte sur l'Unité de Base Ultra MAYFIELD® (REF A-2101).

Contre-indications: Ne pas utiliser pour d'autres indications que celles prévues.

A1115 - Raccord Double Rotation MAYFIELD® Modifié :

Indications: L'adaptateur pivotant modifié MAYFIELD® se raccorde à l'unité de base MAYFIELD® pour soutenir les clameaux crâniens et les têtes (A-1011, A-1051, A-1012, A-1059, A-1108 et A-2000). Il procure une souplesse de positionnement optimale grâce à sa capacité de rotation sur 360° ainsi qu'une stabilité supplémentaire pour l'extension à cliquet du clameau crânien.

Contre-indications: Ne pas utiliser pour d'autres indications que celles prévues.

A1064 - Raccord Double Rotation à articulation sphérique MAYFIELD® :

Indications: L'adaptateur à rotule MAYFIELD® (REF A-1064) est conçu pour assurer une plus grande flexibilité lors du positionnement de la tête du patient en permettant une rotation de 360 degrés. L'unité base Ultra MAYFIELD® (REF A-2101) avec son élément d'ajustage est requise lors de l'utilisation de l'adaptateur à rotule MAYFIELD®.

Contre-indications: Ne pas utiliser pour d'autres indications que celles prévues.

A2008 - Raccord Double Rotation MAYFIELD® Tri-Star :

Indications: L'adaptateur pivotant MAYFIELD® Tri-Star (réf. A-2008) est conçu pour fournir une plus grande souplesse de positionnement de la tête du patient en permettant une rotation de 360 degrés. L'adaptateur pivotant MAYFIELD® Tri-Star est doté de deux fixations crantées supplémentaires pour les équipements auxiliaires, le cas échéant. L'unité MAYFIELD® Ultra Base (réf. A-2101 ou A-2102) avec son dispositif de transition est nécessaire pour utiliser l'adaptateur pivotant MAYFIELD® Tri-Star.

Contre-indications: Ne pas utiliser pour d'autres indications que celles prévues.

A1116 - Raccord Double Rotation MAYFIELD® Tri-Star Modifié :

Indications: L'adaptateur pivotant Tri-Star modifié MAYFIELD® se raccorde à l'unité de base MAYFIELD® pour soutenir les têtes et les clameaux crâniens (A-1011, A-1051, A-1012, A-1059, A-1108, and A-2000). Il procure une souplesse de positionnement optimale grâce à sa capacité de rotation sur 360° ainsi qu'une stabilité supplémentaire pour l'extension à cliquet du clameau crânien. L'adaptateur pivotant Tri-Star modifié MAYFIELD® est aussi muni de deux points de fixation supplémentaires à dentures radiales pour le matériel auxiliaire, selon les besoins. L'unité de base Ultra MAYFIELD® (REF A-2101 ou A-2102) avec pièce de transition est requise lors de l'utilisation de l'adaptateur pivotant Tri-Star modifié.

Contre-indications: Ne pas utiliser pour d'autres indications que celles prévues.

Têtières MAYFIELD®:

A1114 - Têtière MAYFIELD® Infinity :

Indications: Le clameau crânien Infinity MAYFIELD® est placé sur le crâne du patient pour maintenir la tête et le cou dans une position particulière lorsqu'une fixation rigide est souhaitée. Le clameau crânien est indiqué pour être utilisé dans le cadre de craniotomies ouvertes et percutanées ainsi que pour des chirurgies rachidiennes lorsqu'une fixation rigide est nécessaire. Les accessoires fournis avec le clameau crânien permettent de l'utiliser également lorsqu'une stabilisation est préférable à une fixation totale.

Contre-indications: Ne pas utiliser pour d'autres indications que celles prévues.

A1108 - Têtière MAYFIELD® Triad :

Indications: Le clamp crânien Triad MAYFIELD® (REF A-1108) est conçu pour donner une fixation squelettique rigide, permettre une plus grande liberté au chirurgien lors du positionnement des clous de fixation et indiquer la force de serrage des clous. Il est possible d'éviter les endroits critiques du crâne grâce à l'utilisation d'un basculeur pivotant, qui tourne sur 360 degrés, rendant l'application beaucoup plus facile. Le basculeur pivotant peut tourner sur 360 degrés sous une pression squelettique intégrale après l'engagement des clous, rendant le positionnement définitif du patient plus sûr et plus facile. Le clamp crânien MAYFIELD® nécessite l'utilisation de trois (3) pointeaux crâniens MAYFIELD®.

Contre-indications: Ne pas utiliser pour d'autres indications que celles prévues.

A1059 - Têtière modifiée MAYFIELD® :

Indications: Le clamp crânien MAYFIELD® modifié (REF A-1059) est conçu pour donner une fixation squelettique rigide et permettre une plus grande liberté au chirurgien lors du positionnement des clous de fixation. Il est possible d'éviter les endroits critiques du crâne grâce à l'utilisation d'un basculeur pivotant, qui tourne sur 360 degrés, rendant l'application beaucoup plus facile. Le basculeur pivotant peut tourner sur 360 degrés sous une pression squelettique intégrale après l'engagement des clous, rendant le positionnement définitif du patient plus sûr et plus facile. Le clamp crânien MAYFIELD® modifié nécessite l'utilisation de trois (3) pointeaux crâniens MAYFIELD®.

Contre-indications: Ne pas utiliser pour d'autres indications que celles prévues.

A2000 - Têtière MAYFIELD® 2000 :

Indications: Le clamp crânien 2000 MAYFIELD® (REF A-2000) est conçu pour assurer une fixation squelettique rigide et permettre une plus grande liberté au chirurgien lors du positionnement des clous de fixation. Il est possible d'éviter les endroits critiques du crâne grâce à l'utilisation d'un basculeur pivotant qui tourne sur 360 degrés, rendant l'application beaucoup plus facile. Le basculeur pivotant peut en plus tourner sur 360 degrés sous une pression squelettique intégrale, facilitant le positionnement définitif du patient après l'engagement des clous. Sa sveltesse permet également une plus grande exposition du site de l'opération. Le clamp crânien 2000 MAYFIELD® nécessite l'utilisation de trois (3) pointeaux crâniens MAYFIELD®. L'unité base Ultra MAYFIELD® (REF A-2101) avec l'Adaptateur sur Socle à Boule (Routule) (REF A-1064), ou l'Adaptateur (REF A-1018) ou l'Adaptateur MAYFIELD® TriStar (REF A-2008) sont nécessaires lors de l'utilisation du clamp crânien 2000 MAYFIELD®. De plus, l'adaptateur à barre MAYFIELD® (REF A-1015) est nécessaire pour l'utilisation du clamp crânien pour la position assise.

Contre-indications: Ne pas utiliser pour d'autres indications que celles prévues.

Pointes Crâniennes MAYFIELD®:

A1048 & A1047 - Pointes Crâniennes Réutilisables MAYFIELD® en acier :

Indications: Les pointeaux crâniens réutilisables pour adultes (REF A-1047) et pour enfants (REF A-1048) MAYFIELD® sont utilisés conjointement avec toutes les générations de clamps crâniens de la marque MAYFIELD® (REF A-1013, A-1014, A-1059, A-1108 ou A-2000), les clamps crâniens radiotransparents de la marque MAYFIELD® (REF A-1058 ou A-2002), et le clamp crânien de la marque GARDNER amélioré (REF A-1 035) lorsqu'une fixation squelettique rigide est requise. Ces pointeaux sont en acier inoxydable et sont amovibles pour permettre la stérilisation et la réutilisation. Les pointeaux crâniens réutilisables pour enfants MAYFIELD® (REF A-1048) sont recommandés pour les jeunes enfants de plus de 5 ans, en fonction de la taille et de l'âge de l'enfant. Il appartient au chirurgien de décider de l'utilisation des pointeaux crâniens réutilisables pour adultes MAYFIELD®.

Contre-indications: Ne pas utiliser pour d'autres indications que celles prévues.

A1083/A1084 & A1072 - Pointes Crâniennes à usage unique MAYFIELD® en acier :

Indications: Les pointeaux crâniens jetables MAYFIELD®, pour adultes- base en plastique (REF A-1072), pour adultes- acier inoxydable (REF A-1083), ou pour enfants -acier inoxydable (REF A-1084) sont utilisés conjointement avec toutes les générations de clameaux crâniens de la marque MAYFIELD® (REF A-1013, A-1014, A-1059, A-1108, ou A-2000), les clamps crâniens radiotransparents de la marque MAYFIELD® (REF A-1 058 ou A-2002), et le clamp crânien de la marque GARDNER amélioré (REF A-1035) lorsqu'une fixation squelettique rigide est requise.

L'utilisation de ces pointeaux crâniens est déconseillée sur les enfants de moins de cinq (5) ans et il faut faire preuve d'une prudence extrême dans les cas infantiles à cause de la minceur du crâne. Les pointeaux crâniens pour enfants MAYFIELD® sont recommandés pour les jeunes enfants de plus de cinq (5) ans. Il appartient à l'utilisateur de choisir l'utilisation des pointeaux crâniens pour adultes ou pour enfants.

Contre-indications: Ne pas utiliser pour d'autres indications que celles prévues.

A2020 - Pointes Crâniennes à usage unique MAYFIELD® Adulte Radiotransparentes :

Indications: Les pointes crâniennes radiotransparentes à usage unique MAYFIELD® sont conçues pour être utilisées avec un clameau crânien placé sur le crâne du patient pour maintenir la tête et le cou dans une position particulière au cours d'interventions chirurgicales impliquant une fixation squelettique rigide ainsi qu'une imagerie TDM ou IRM Peropératoire. L'utilisation des pointes crâniennes radiotransparentes à usage unique MAYFIELD® est indiquée dans le cadres de craniotomies ouvertes ou percutanées et de chirurgies rachidiennes, lorsqu'une fixation squelettique rigide est nécessaire et qu'une imagerie TDM ou IRM peropératoire est effectuée.

Contre-indications: Ne pas utiliser pour d'autres indications que celles prévues.

A1119 & A1120 - Pointes Crâniennes à usage unique MAYFIELD® :

Indications: Les pointes crâniennes en titane à usage unique MAYFIELD® (REF A1119, A1120) sont conçues pour être utilisées avec un clameau crânien MAYFIELD® placé sur le crâne du patient pour maintenir la tête et le cou dans une position particulière au cours d'interventions chirurgicales impliquant une fixation squelettique rigide ainsi qu'une IRM peropératoire. L'utilisation des pointes crâniennes en titane à usage unique MAYFIELD® (REF A 1119, A1120) est indiquée dans le cadre de craniotomies ouvertes ou percutanées et de chirurgies rachidiennes, lorsqu'une fixation squelettique rigide est nécessaire et qu'une IRM peropératoire du patient est effectuée.

Contre-indications: Ne pas utiliser pour d'autres indications que celles prévues.

A1121 & A1122 - Pointes Crâniennes Réutilisables MAYFIELD® en Titane :

Indications: Les pointes crâniennes en titane réutilisables MAYFIELD® (REF A1121 ,A1122) sont conçues pour être utilisées avec un clameau crânien MAYFIELD® placé sur le crâne du patient pour maintenir la tête et le cou dans une position particulière au cours d'interventions chirurgicales impliquant une fixation squelettique rigide ainsi qu'une IRM peropératoire. L'utilisation des pointes crâniennes en titane réutilisables MAYFIELD® (REF A1121, A 1122) est indiquée dans le cadre de craniotomies ouvertes ou percutanées et de chirurgies rachidiennes, lorsqu'une fixation squelettique rigide est nécessaire et qu'une IRM peropératoire du patient est effectuée.

Contre-indications: Ne pas utiliser pour d'autres indications que celles prévues.

Calottes crâniennes Forme Fer à Cheval MAYFIELD®:

A1011 & A1012 - Calotte Crânienne Forme Fer à Cheval MAYFIELD® :

Indications: Les têtes pivotantes en fer à cheval MAYFIELD® A-1011 et A-1012 sont conçues pour les positions de décubitus ventral et dorsal. Il faut l'utiliser avec l'Unité de Base Ultra (REF A-2101), l'Adaptateur sur Socle à Boule (REF A-1064). Le pivot de la tête en fer à cheval MAYFIELD® A-1011 ne nécessite aucun adaptateur. Ce système permet une mobilité latérale et verticale lors du positionnement du patient. Les Coussinets (REF 41C1444, gauche; or 41C1445, droit) de rechange peuvent être commandés individuellement.

Contre-indications: Ne pas utiliser pour d'autres indications que celles prévues.

A1051 - Calotte Crânienne Pédiatrique Forme Fer à Cheval MAYFIELD® :

Indications: La tête fer à cheval pédiatrique (REF A-1051) est conçue pour les positions ventrales et dorsales. Il faut l'utiliser avec l'unité de base Ultra MAYFIELD® (REF A- 2101). Ce système permet une mobilité latérale et verticale du positionnement du patient. Les coussins gel (REF 44C1011, gauche, ou 44C1012, droit) de rechange peuvent être commandés individuellement.

Contre-indications: Ne pas utiliser pour d'autres indications que celles prévues.

A1073 - Maintien Papadopoulos pour les Cervicales Postérieures :

Indications: Le support de région verticale postérieure (P.C.S.) Papadopoulos (REF A-1073) est conçu pour la chirurgie et l'instrumentation de la région cervicale antérieure. L'instrument supporte la région cervicale dans une position anatomique et permet un accès facile pour le chirurgien et le matériel d'imagerie radiologique. Le support P.C.S. est fabriqué à partir d'un matériau radiotransparent et est réglable dans trois plans: antérieur-postérieur, rostral-caudal, et médial-latéral. NOTA: Le support P.C.S est utilisé conjointement avec l'unité base MAYFIELD® (REF A-2001 or A-2101). Un coussinet de rechange (REF 4-I-A-1443) pour le support P.C.S. est disponible si on le désire.

Contre-indications: Ne pas utiliser pour d'autres indications que celles prévues.

A1008 – Support MAYFIELD® à Usage Général :

Indications: Le repose-tête universel MAYFIELD® (REF A-1008) est conçu pour le décubitus dorsal ou la position semi assise. L'unité de base Ultra MAYFIELD® (REF A2101) avec son élément d'ajustage et l' Adaptateur sur Socle à Boule (Routule) (REF A1064), ou l' Adaptateur (REF A1018) ou l' Adaptateur MAYFIELD® Tri-Star (REF A2008) sont requis lors de l'utilisation du repose-tête universel MAYFIELD®. Ce système permet de supporter la tête lorsqu'une fixation squelettique rigide n'est pas nécessaire.

Contre-indications: Ne pas utiliser pour d'autres indications que celles prévues.

Système de Support MAYFIELD® Infinity :

A1112 – Système de Support MAYFIELD® Infinity :

Indications: Le Système de support Infinity MAYFIELD® est un dispositif de têtère qui se fixe à toutes les tiges de soutien des unités de Base MAYFIELD® (modèle A2101 et plus anciens), offrant la possibilité d'utiliser simultanément une têtère (Adulte, Pédiatrique ou à usage général) et un clameau crânien (patients âgés de 5 ans et plus). Le système de Support Infinity MAYFIELD® comprend : 419B1010 – Coupleur de support Infinity, 419A1030 – Calotte Fer à Cheval pédiatrique, 419A1031 – Calotte Fer à Cheval adulte; 419A1050 – Calotte – usage général; 438A1037 – Mini Coussin Gel; 419A1060 – Boîtier de rangement

Contre-indications: Ne pas utiliser pour d'autres indications que celles prévues.

Système de Têtère MAYFIELD® Infinity :

A1114 – Système de Têtère MAYFIELD® Infinity :

Indications: Le clameau crânien Infinity MAYFIELD® est placé sur le crâne du patient pour maintenir la tête et le cou dans une position particulière lorsqu'une fixation rigide est souhaitée. Le clameau crânien est indiqué pour être utilisé dans le cadre de craniotomies ouvertes et percutanées ainsi que de chirurgies rachidiennes lorsqu'une fixation rigide est nécessaire. Les accessoires fournis avec le clameau crânien permettent de l'utiliser également lorsqu'une stabilisation est préférable à une fixation totale. Le clameau crânien Infinity MAYFIELD® comprend : Clameau crânien Infinity (A1114) ; Bras oscillant adulte (419B1204) ; Bras oscillant adulte (419B1204); Bras oscillant enfant (419-B1205) ; Vis de serrage 36 kg (419A1209); Bras oscillant triade (419B1206); Accessoire broche unique (419A1207); Vis de serrage à charge réduite (419A1208).

Contre-indications: Ne pas utiliser pour d'autres indications que celles prévues.

Systèmes de Rétraction :

A1040 – Système Rétracteur BUDDE® Halo :

Indications: Le système rétracteur neurochirurgical BUDDE® Halo (REF A1040) a été conçu pour être utilisé dans toutes les procédures intracrâniennes là où la rétraction du tissu du cerveau délicat est requise. Le rétracteur BUDDE® Halo est utilisé conjointement avec les clamps crâniens MAYFIELD® (REF A1013, A1014, A1059, A1108 & A2000) ou les clamps crâniens radiotransparents MAYFIELD® (REF A1058 & A2002). Le rétracteur BUDDE® Halo se fixe au clamp crânien, une fois le champ stérile posé. Pour les procédures intracrâniennes dans lesquelles un clamp crânien classique n'est pas employé (par exemple la chirurgie du cerveau infantile), le rétracteur BUDDE® Halo est utilisé conjointement avec le support BUDDE® Halo pour le montage sur les rails latéraux (REF A1067) pour fixer le système aux rails latéraux de la table d'opération.

Contre-indications: Ne pas utiliser pour d'autres indications que celles prévues.

A2012 – Système de Rétraction Crânienne Integra :

Indications: Le Système de rétraction cérébrale Integra est conçu pour la rétraction des tissus cérébraux au cours des procédures neurochirurgicales. Il peut-être utilisé en combinaison avec les serre-crânes MAYFIELD® (A1013, A1014, A1059, A1108, A1114 et A2000) ou fixé aux rails latéraux de la table de la salle d'opération. Le système de rétraction cérébrale Integra permet également de supporter et de positionner divers instruments et appuis-main.

Contre-indications: Ne pas utiliser pour d'autres indications que celles prévues.

Accessoires :

A1113 – Adaptateur MAYFIELD® Neurogen :

Indications: L'adaptateur MAYFIELD® NeuroGen (A-1113) est conçu pour être utilisé en tant qu'adaptateur pour fixer l'unité de base MAYFIELD® à la table d'opération, lorsque les ouvertures de montage de cette dernière ne sont pas adéquates ou sont absentes. Un support d'extrémité réglable permet à l'adaptateur NeuroGen d'être fixé sur un grand nombre de tables d'opération. Le NeuroGen peut également être rangé directement contre la table d'opération sans interférer avec les autres procédures chirurgicales.

Contre-indications: Ne pas utiliser pour d'autres indications que celles prévues.

A1015 - Adaptateur pour Position Assise MAYFIELD® :

Indications: La Barre de Croisement MAYFIELD® (REF A1015 & A1016) est spécialement conçue pour les interventions nécessitant les positions assises, notamment en craniotomie de la fosse postérieure ou laminectomie cervicale postérieure. La Barre de Croisement est utilisée avec l'Unité de Base Ultra (REF A2101), l'Adaptateur sur Socle à Boule (REF A1064), ou l'Adaptateur (REF A1018) ou l'Adaptateur MAYFIELD® Tri-Star (REF A-2008). Si la table d'opération n'est pas équipée des fixations latérales, les fixations latérales universelles MAYFIELD® (REF A-1060) doivent être utilisées.

Contre-indications: Ne pas utiliser pour d'autres indications que celles prévues. Support

A1060 - Support MAYFIELD® Universel pour Rail de Table d'Opération :

Indications: La fixation latérale universelle MAYFIELD® (REF A1060) est conçue pour l'attache de l'adaptateur à barre MAYFIELD® (REF A1015 ou A1016), de la table à instruments aérienne Garreston (REF A1034 ou A1053), et du support de fixation latérale rétractable Halo BUDDE® (REF A1067) aux rails latéraux de la table de salle d'opération lorsque les fixations de la table ne sont pas appropriées ou présentes. Deux (2) fixations latérales sont requises.

Contre-indications: Ne pas utiliser pour d'autres indications que celles prévues.

A1118 - Couverture de stabilisation crânienne INTEGRA® :

Indications: Les housses de stabilisation crânienne Integra® servent à recouvrir les unités de base, adaptateurs pivotants et clameaux crâniens MAYFIELD®. Ces housses servent à protéger l'équipement contre la contamination au cours d'interventions chirurgicales.

Contre-indications: Ne pas utiliser pour d'autres indications que celles prévues.

A1023 - Support Mural de Rangement MAYFIELD® :

Indications: L'unité de rangement murale MAYFIELD® (REF A1023) est conçue pour le rangement du système repose-tête neurochirurgical MAYFIELD® complet. Chaque silhouette d'instrument est imprimée sur le panneau pour garantir un rangement facile et correct. Chaque composant de repose-tête MAYFIELD® est placé sur une patte de retenue spécifique fabriquée sur mesure.

Contre-indications: Ne pas utiliser pour d'autres indications que celles prévues.

A1109 & A1110 - Raccord de Conversion pour Calotte Crânienne for Fer à Cheval MAYFIELD® :

Indications: Les adaptateurs de conversion des repose-tête en fer à cheval MAYFIELD® (REF A1109 et A1110) ont été conçus pour permettre la fixation du repose-tête en fer à cheval (REF A1011) aux adaptateurs pivotants MAYFIELD® (REF A1018, A1064, ou A2008). L'adaptateur de conversion de repose-tête en fer à cheval doté de boutons (REF A1110) permet également la fixation directe du repose-tête en fer à cheval (REF A1012) au dispositif de transition normal de 6 pouces (15,24 cm) (REF 4181171).

Contre-indications: Ne pas utiliser pour d'autres indications que celles prévues.

A1067 - Support BUDDE® Halo Rétracteur de traverse latérale :

Indications: Le support BUDDE® Halo (REF A1067) pour le montage des rétracteurs sur les rails latéraux est conçu pour l'adaptation et la fixation du système rétracteur cervical BUDDE® Halo (REF A1040) à la table de la salle d'opération lorsqu'un clamp crânien conventionnel n'est pas employé. Le support des rails latéraux permet au rétracteur cervical BUDDE® Halo d'être utilisé pour la chirurgie infantile du cerveau de tous les types et l'approche chirurgicale ontologique des neuromes acoustiques. Le support BUDDE® Halo pour le montage des rétracteurs sur les rails latéraux est utilisé conjointement avec les fixations latérales universelles MAYFIELD®, (REF A1060) pour bien fixer le rétracteur cervical BUDDE® Halo aux rails latéraux de la table de la salle d'opération. Deux (2) fixations latérales sont requises.

Contre-indications: Ne pas utiliser pour d'autres indications que celles prévues.

Système MAYFIELD® Infinity XR2 Radiotransparent :

A2079 - Unité de Base MAYFIELD® Infinity XR2 :

Indications: L'unité de base MAYFIELD® Infinity XR2 est conçue pour servir de lien entre la table de la salle d'opération et le serre-crâne MAYFIELD® de façon à immobiliser le squelette ou l'appui-tête en U MAYFIELD® lors de procédures nécessitant uniquement un support et non une immobilisation rigide. L'unité de base XR2 est conçue pour le positionnement des patients en procubitus, décubitus latéral ou decubitus dorsal et doit être fixée à un serre-crâne ou un appui-tête en U. Elle peut être fixée aux rails latéraux de la table de la salle d'opération et peut être facilement ajustée en fonction de sa largeur. L'unité de base Infinity XR2 est compatible avec l'angiographie numérique avec soustraction (ANS), la radioscopie et les modalités d'imagerie par TDM. Les composants de l'unité de base XR2 comportent des codes de couleur facilitant l'assemblage lors de l'utilisation, et

le démontage lors du nettoyage et du rangement. Un emballage séparé est fourni avec l'unité de base afin de la protéger entre les procédures et pour pouvoir l'expédier si une réparation ou un service de maintenance s'avérait nécessaire. Un adaptateur pivotant Tri-Star séparé en option (A2111) peut être utilisé avec l'unité de base XR2 lorsque des systèmes chirurgicaux guidés par l'image sont utilisés au cours des procédures. L'adaptateur pivotant Tri-Star comporte deux dents Starburst supplémentaires qui permettent de le fixer à l'équipement auxiliaire des systèmes chirurgicaux guidés par l'image. Pour en savoir plus, voir le mode d'emploi séparé du dispositif A2111. L'unité de base Infinity XR2 est conçue pour pouvoir être utilisée avec le matériel suivant : Serre-crâne A2114 MAYFIELD® Infinity XR2; Serre-crâne perméable aux rayons X A2002 MAYFIELD® 2000; Adaptateur pivotant Tri-Star A2111 MAYFIELD® Infinity XR2; Serre-crâne perméable aux rayons X A1058 MAYFIELD®; Appuie-tête en U perméable aux rayons X A2010 MAYFIELD®; Appuie-tête pédiatrique en U perméable aux rayons X A2011 MAYFIELD®; 437A2224 Ensemble de bras d'extension XR2 12,7 cm (5 inch); 437A2225 Ensemble de bras d'extension XR2 17,8 cm (7 inch); REMARQUE : il n'est pas recommandé d'utiliser les produits et accessoires MAYFIELD® en même temps que du matériel de stabilisation d'autres fabricants. L'unité de base MAYFIELD® Infinity XR2 (A2079) inclut les éléments suivants : (1) Unité de base MAYFIELD® XR2; (2) Assemblage du bras articulé MAYFIELD® XR2 437A2222; (3) Adaptateur pivotant MAYFIELD® XR2 437A2400

Contre-indications: Ne pas utiliser pour d'autres indications que celles prévues.

A2114 - Têtière MAYFIELD® Infinity XR2

Indications: Le serre-crâne MAYFIELD® Infinity XR2 est placé sur le crâne du patient afin de maintenir sa tête et son cou dans une position donnée lorsqu'une immobilisation est requise. Le serre-crâne est conçu pour être utilisé lors de craniotomies ouvertes et percutanées ainsi que lors d'interventions sur la colonne vertébrale lorsqu'une immobilisation est requise.

Contre-Indications: Ne pas utiliser pour d'autres indications que celles prévues.

A2111 - Raccord Double Rotation MAYFIELD® XR2 Tri-Star

Indications: L'adaptateur pivotant Tri-Star MAYFIELD® Infinity XR2 (A2111) est conçu pour offrir une plus grande flexibilité lors du positionnement de la tête du patient en permettant une rotation à 360 degrés. L'adaptateur pivotant Tri-Star MAYFIELD® Infinity XR2 comporte deux raccords Starburst supplémentaires pour l'équipement auxiliaire, le cas échéant.

Contre-Indications: Ne pas utiliser pour d'autres indications que celles prévues.

A2010 - Calotte crânienne forme Fer à Cheval MAYFIELD® Radiotransparente pour adulte :

Indications: La têtère fer à cheval MAYFIELD® radiotransparente pour adulte est indiquée pour maintenir la tête d'un patient en procubitus ou en décubitus au cours d'examen à visée diagnostique ou d'interventions chirurgicales nécessitant un maintien et une stabilisation de la tête mais non une immobilisation totale.

Contre-indications: Ne pas utiliser pour d'autres indications que celles prévues.

A2011 - Calotte crânienne forme Fer à Cheval MAYFIELD® Radiotransparente pédiatrique :

Indications: La têtère fer à cheval MAYFIELD® radiotransparente pédiatrique est indiquée pour maintenir la tête d'un patient en procubitus ou en décubitus au cours d'examen à visée diagnostique ou d'interventions chirurgicales nécessitant un maintien et une stabilisation de la tête mais non une immobilisation totale.

Contre-indications: Ne pas utiliser pour d'autres indications que celles prévues.

A1096 - Système Halo Rétracteur BUDDE® Radiotransparent :

Indications: Le système Rétracteur Radio-transparent BUDDE® Halo (RÉF. A1096) est conçu pour réduire ou limiter tout artéfact lors des procédures intracrâniennes là où la rétraction de tissu cérébral délicat est nécessaire. Le Rétracteur Radiotransparent BUDDE® Halo est utilisé avec le clamp crânien MAYFIELD® (en général, le clamp crânien radiotransparent MAYFIELD®, RÉF. A2002). Le Rétracteur Radiotransparent BUDDE® Halo se fixe au clamp crânien une fois que la procédure d'installation du champ stérile est terminée.

Contre-indications: Ne pas utiliser pour d'autres indications que celles prévues.



MAYFIELD[®]

Références Produits

Index

41A1614	7	443A1004	27
41B1615	7	443A1005	27
41C1444	16	443A1060	27
41C1445	16	443A1070A	27
417A1000	21	443A1070B	27
417A1001	21	443A1070C	27
417A1002	21	443A1082	27
417A1003	21	443B1052	27
417A1004	21	A1008	15
417A1005	21	A1011	14
417A1006	21	A1012	14
417A1007	21	A1015	22
417A1008	21	A1018	6, 8
417A1009	21	A1023	23
417A1010	21	A1040	20
419A1030	16, 17	A1047	12
419A1031	16, 17	A1048	12
419A1048	16	A1051	15
419A1050	16, 17	A1059	6, 11
419A1060	16	A1060	22
419A1207	19	A1064	8
419A1208	18	A1067	23
419A1209	18	A1072	12
419B1010	16	A1073	15
419B1204	19	A1083	12
419B1205	19	A1084	12
419B1206	19	A1096	27
438A1011	20	A1108	10
438A1012	20	A1109	23
438A1024	20	A1110	23
438A1037	20, 27	A1112	16, 18
438A1077	20, 27	A1113	22
438A1082	20, 27	A1114	10
438A1083	20, 27	A1115	8
438A1096	20	A1116	9
438A1140	20, 27	A1118	22
438A1151	20, 27	A1119	13
438A1152	20, 27	A1120	13
438A1154	20, 27	A1121	13
438A1155	20, 27	A1122	13
438A1157	20, 27	A2000	11
438A1160	20	A2008	9
438A1188	20	A2009	7
438A1200A	20, 27	A2010	26
438A1200B	20, 27	A2011	26
438B1010	20	A2012	21
438B1178	20	A2020	13
439A1091	24	A2079	25
439A1092	24	A2101	6, 7
439A1093	24	A2111	25
439A1094	24	A2114	25
440C1011	16		
440C1012	16		
443A1000	27		

A

Accessoire de Conversion sans métal	24
---	----

Accessoire Pointe Simple MAYFIELD®	19
Accessoires	22, 23
Adaptateur MAYFIELD® NeuroGen	22
Adaptateur pour Position Assise	22
Anneau halo	27
Anneau halo ContinuTrac.....	20
Applicateur de Force	24

B

Barres primaires & attache tête	21
Barres secondaires.....	21
Bras de rétracteur	21
Bras flexible Halo	20, 27
Bras oscillant adulte	18
Bras Oscillant Interchangeable Pédiatrique.....	24
Bras Oscillant Interchangeable Pédiatrique XR2	24
Bras Oscillant Interchangeable XR2.....	24
Bras Oscillant MAYFIELD®	19
Bras oscillant tête Infinity	19

C

Calotte Crânienne Adulte Forme Fer à Cheval MAYFIELD®	14
Calotte crânienne forme Fer à Cheval – Adulte.....	16
Calotte Crânienne forme Fer à Cheval MAYFIELD®	23
Calotte Crânienne forme Fer à Cheval MAYFIELD® Infinity Adulte	17
Calotte Crânienne forme Fer à Cheval MAYFIELD® Infinity Pédiatrique.....	17
Calotte Crânienne Forme Fer à Cheval MAYFIELD® Radiotransparente Pédiatrique	26
Calotte crânienne forme Fer à Cheval MAYFIELD® Radiotransparente pour adulte	26
Calotte crânienne forme Fer à Cheval – Pédiatrique.....	16
Calotte Crânienne Pédiatrique Forme Fer à Cheval MAYFIELD®	15
Calottes crâniennes Forme Fer à Cheval MAYFIELD®	14, 15
Clamp pour tige de support.....	27
Clé d'ajustement halo	20, 27
Coupleur support Infinity.....	16
Coussins gel de remplacement	16
Couverture de stabilisation crânienne INTEGRA®	22

L

Lames dentelées micro rétracteurs.....	27
Lames de rétraction	21
Lames fuselées rétracteurs BUDDE®.....	27
Lames micro rétracteurs à crochet.....	27
Lames micro-rétracteurs TEW	27
Lames micro-rétracteurs TEW – SS	20

M

Maintien Papadopoulos pour les Cervicales Postérieures.....	15
Mini coussin gel.....	16
Mini-étau halo	20, 27

P

Panier de stérilisation halo Poly Vac	20, 27
Plateau halo	20, 27
Plateau Pattie	21
Pointes Crâniennes MAYFIELD®	12, 13

R

Raccord de Conversion pour Calotte Crânienne forme Fer à Cheval MAYFIELD®.....	23
Raccord Double Rotation MAYFIELD® XR2 Tri-Star	25
Raccords Double Rotation MAYFIELD®	8, 9
Repose main.....	21
Rétracteur courbé BUDDE®	20, 27
Rétracteurs vasculaires SAMY	27
Rétracteur vasculaire SAMY	20

S

Support BUDDE® Halo Rétracteur de traverse latérale	23
Support du bras rétracteur	27
Support halo.....	20
Support MAYFIELD® à Usage Général	15
Support MAYFIELD® Universel pour Rail de Table d'Opération.....	22
Support Mural de Rangement MAYFIELD®	23
Système BUDDE® Halo Rétracteur Radiotransparent.....	27
Système de maintien du patient MAYFIELD® Ultra 360.....	7
Système de Rétraction Crânienne Integra	21
Système de Support MAYFIELD® Infinity	16, 17
Système de Tête MAYFIELD® Infinity.....	18, 19
Système MAYFIELD® Infinity XR2 Radiotransparent	24, 25
Système Rétracteur BUDDE® Halo	20
Système Rétracteur BUDDE® Halo Radiotransparent.....	27

T

Tête Infinity	18
Tête MAYFIELD® 2000.....	11
Tête MAYFIELD® Infinity.....	10, 18
Tête MAYFIELD® Infinity XR2.....	25
Tête MAYFIELD® Triad.....	10
Tête modifiée MAYFIELD®.....	11
Têtes MAYFIELD®	6, 10, 11
Tige de support halo	20
Tige de support radiotransparente	27

U

Unité de Base MAYFIELD® Infinity XR2	25
Unité de Base MAYFIELD® Ultra	7
Unités de Base MAYFIELD®	7

V

Vis dynamométrique.....	18
-------------------------	----



Distribué par

Integra LifeSciences Services (France) SAS
Ventes & Marketing EMEA
Immeuble Séquoia 2 • 97 allée Alexandre Borodine
Parc technologique de la Porte des Alpes
69800 Saint Priest • FRANCE
+33 (0)4 37 47 59 00 phone • +33 (0)4 37 47 59 99 fax
emea.info@integralife.com • integralife.eu

INTEGRA LifeSciences Corporation
4900 Charlemar Drive, Building A
Cincinnati, Ohio 45227 USA

Services clients

International : +33 (0)4 37 47 59 50 • +33 (0)4 37 47 59 25 (Fax) • csema@integralife.com
France : +33 (0)4 37 47 59 10 • +33 (0)4 37 47 59 29 (Fax) • custsvcf@integralife.com
Royaume-Uni : +44 (0)1 264 345 780 • +44 (0)1 264 363 782 (Fax) • custsvcs.uk@integralife.com
Allemagne : +49 (0) 2102 5535 6200 • +49 (0)2 102 5536 636 (Fax) • custsvcg@integralife.com
Benelux : +32 (0)2 257 4130 • +32 (0)2 253 2466 (Fax) • custsvcbenelux@integralife.com
Suisse : +41 (0)2 27 21 23 30 • +41 (0)2 27 21 23 99 (Fax) • custsvcsuisse@integralife.com

INTEGRAL Integra NeuroSciences Limited
(pointes crâniennes et rétracteurs
BUDDE[®] uniquement)
Newbury Road - Andover Hampshire
SP10 4DR United Kingdom

INTEGRAL Integra LifeSciences Services (France) SAS
Immeuble Séquoia 2 • 97 allée Alexandre Borodine
Parc technologique de la Porte des Alpes
69800 Saint Priest • FRANCE