



Integra
Ultrasons
CUSA[®] Excel+

Catalogue de Vente
Aiguilles à usage unique et réutilisables

Informations, commandes et garanties

Prix :

Les prix établis sur devis écrits sont fermes pour une durée de trente jours à compter de la date du devis, et ne sont d'aucune manière sujets à modification sans préavis. Les conditions de prix énoncées sur les contrats écrits sont régies par lesdits contrats.

Montant minimum de commande :

Le montant minimum de commande est de 250 Euros (des frais seront ajoutés à toute commande d'un montant inférieur à 250 Euros).

Frais de traitement administratif des commandes :

Pour toute commande, des frais administratifs d'un montant de 25 Euros ou 30 CHF s'appliqueront.

Procédure de commande :

Pour l'achat de produits Integra LifeSciences, un bon de commande écrit pourra être requis sur le formulaire client.

Acceptation de commandes :

Les commandes sont acceptées dès l'approbation du Service clients Integra.

Procédure de retour des produits :

- L'autorisation du Service clients doit être obtenue avant tout retour de produit.
- Un produit stérile doit être renvoyé dans son conditionnement non ouvert et non endommagé, emballé de façon à prévenir tout dégât.
- Un produit non stérile doit être renvoyé dans son conditionnement d'origine, sans avoir été utilisé, dans un état permettant sa vente.
- Les produits provenant de commandes spécifiques client ne pourront faire l'objet d'un avoir.
- Un avoir sera accordé pour les marchandises retournées moins de quatre-vingt-dix jours à compter de la date d'expédition, 20% de frais de réapprovisionnement seront retenus, sous réserve que le produit retourné ne soit pas endommagé et que l'on puisse vérifier qu'il n'a pas été utilisé ou ouvert

Garantie Integra pour le Bistouri Chirurgical à Ultrasons CUSA EXcel®+

1. Garantie.

INTEGRA LIFESCIENCES CORPORATION et ses filiales (« INTEGRA ») garantissent aux distributeurs agréés de produits INTEGRA et à l'acheteur original uniquement que chaque nouveau bistouri chirurgical à ultrasons CUSA EXcel®+ (ci-après désigné l'Équipement ou le Produit), ne comporte aucun défaut de fabrication au niveau des matériaux et de la conception, et ce pour une utilisation normale pendant un an (sauf mention contraire accompagnant les accessoires), à compter de la date de facturation par INTEGRA (ou par son distributeur agréé), à l'acheteur original. Cette garantie ne s'applique en aucun cas au-delà des dates limites d'utilisation indiquées sur les produits (ci-après désigné la Période de Garantie). Pour les produits vendus par INTEGRA par l'intermédiaire d'un distributeur agréé, « l'Acheteur Original » inclut l'acheteur de produits INTEGRA auquel le distributeur vend initialement le produit. L'Acheteur Original est ci-après dénommé le Client.

1.1. **Etendue de la garantie.** Durant la Période de Garantie, INTEGRA devra fournir les services de réparation et de maintenance gratuitement conformément aux prestations de la Section 3 de la présente Garantie, pour que l'Équipement soit conforme aux instructions définies dans le guide d'utilisation de l'Équipement, tel que pouvant éventuellement être modifié par INTEGRA de temps à autre (« Spécifications »).

1.2. **Exclusions.** La Garantie ne s'appliquera en aucun cas au service et à la réparation de l'Équipement, ou au remplacement de ses pièces dans les cas suivants :

- l'utilisation de l'Équipement avec toute aiguille, canule et accessoires autres que ceux fabriqués par INTEGRA ;
- toute panne émanant de matériels ou pièces fournis, modifiés ou élaborés par une autre personne qu'un représentant agréé INTEGRA (« Réparateur » INTEGRA).
- toute panne découlant d'une installation, d'un stockage ou d'une

utilisation de l'Équipement et de tout composant de celui-ci de façon non conforme ou négligée, incluant de façon non exhaustive l'utilisation de l'Équipement de façon non conforme aux instructions fournies dans les Spécifications ;

- toute panne découlant d'un nettoyage ou d'une méthode de stérilisation incorrect ou insuffisant ou d'un mauvais entretien de l'Équipement ;
- toute panne découlant de réparations de l'Équipement ou d'une intervention effectuée par une tierce personne à INTEGRA ou autre qu'un représentant agréé INTEGRA ;
- toute panne due à un dommage accidentel de l'Équipement, catastrophe naturelle, courant électrique, dysfonctionnement de l'Équipement, charge excessive exercée sur l'Équipement, procédures opératoires déraisonnables ou conditions opératoires extrêmes ;
- usure normale.

2. Prestation, Réparations et Remplacement.

2.1. **Prestations et Réparations.** Toute prestation et réparation couverte par cette Garantie est dénommée ci-après « Réparations comprises dans la Garantie », et toute prestation et réparation non couverte par cette Garantie est dénommée « Réparations exclues de la Garantie ». La seule obligation d'INTEGRA concernant les Réparations comprises dans la Garantie devra être d'effectuer tous les réglages et réparations selon cette Garantie. INTEGRA pourra facturer le Client selon les taux en vigueur pratiqués par INTEGRA pour toutes Réparations exclues de la Garantie effectuées par INTEGRA.

2.2. **Remplacement de l'Équipement.** Tout ou partie de l'Équipement défectueux remplacé conformément à la garantie est la propriété d'INTEGRA. INTEGRA se réserve le droit de répondre aux besoins de pièces détachées en utilisant des

Services Clients:

International

+33 (0) 437 47 59 50
+33 (0) 437 47 59 25 (Fax)
csema@Integralife.com

France

+33 (0) 437 47 59 10
+33 (0) 437 47 59 29 (Fax)
custsvcfrence@Integralife.com

Benelux

+32 (0) 2 257 4130
+32 (0) 2 253 2466 (Fax)
custsvcbenelux@integralife.com

Royaume-Uni

+44 (0) 1264 345 780
+44 (0) 1264 363 782 (Fax)
custsvcsuk@integralife.com

Allemagne

+49 (0) 2102 5535 6200
+49 (0) 2102 5536 636 (Fax)
custsvcgermany@integralife.com

Suisse

+41 22 721 23 30
+41 22 721 23 99 (Fax)
custsvcsuisse@integralife.com

pièces remises à neuf sous réserve que ces pièces soient fonctionnellement équivalentes et soient couvertes par la même garantie que les pièces remplacées.

- 2.3. Notification. Afin de faire valoir ses droits sous Garantie, le Client ou les distributeurs agréés INTEGRA, devront immédiatement avvertir INTEGRA de toute défectuosité et lui laisser la possibilité d'inspecter et de remédier à ces défauts.

3. Réparation des Pièces et Services.

- 3.1. Sont inclus dans la garantie, les services suivants :

3.1.1. *Consoles.* INTEGRA ou son distributeur, lorsque autorisé à cette fin, devra, autant que possible, effectuer les réparations des consoles sur site et lorsque cela est impossible ou si INTEGRA en décide autrement, INTEGRA ou son distributeur devra organiser et payer l'envoi des Equipements concernés à l'établissement chargé des réparations. Integra ou son distributeur agréé devra réparer l'Equipement défectueux ou le remplacer par une console neuve ou remise à neuf (à la discrétion d'Integra), qui devra être couverte par la même garantie que l'Equipement d'origine.

3.1.2. *Pièces à main.* INTEGRA devra réparer ou remplacer toute pièce à main défectueuse couverte par la Garantie par une nouvelle pièce à main ou une pièce à main remise à neuf (à la discrétion d'INTEGRA) qui bénéficiera de la même garantie que la pièce à main d'origine (« Pièce à Main de Remplacement »).

- 3.2. Modifications apportées à l'Equipement couvert par la Garantie. De temps à autre, et à sa seule discrétion, INTEGRA pourra proposer d'apporter des modifications à l'Equipement couvert par la Garantie et aux Spécifications de l'Equipement. Sous réserve d'accord du Client et à ses frais exclusifs, le Client pourra demander à INTEGRA d'apporter de telles modifications à l'Equipement et à ses Spécifications. INTEGRA effectuera ces modifications pour le Client, lesquelles modifications pourront inclure l'installation de nouvelles pièces dans l'Equipement au prix en vigueur selon la liste établie par INTEGRA pour de telles modifications à sa seule discrétion.

4. Contrôle Qualité.

- 4.1. Le Client devra maintenir des normes raisonnables de Contrôle Qualité, opérations, procédures, tests de sécurité et inspection de l'Equipement afin d'assurer qu'aucune prestation, ni service ou réparation inutile ne soit demandé.
- 4.2. Le Client devra mettre à disposition du Réparateur INTEGRA un technicien pour l'assistance téléphonique visant à diagnostiquer le dysfonctionnement de l'Equipement. Le Client devra accepter la décision d'INTEGRA, que le Service et/ou la Réparation soit compris ou exclus de la Garantie.

5. Limites de Responsabilité.

- 5.1. L'unique responsabilité d'INTEGRA selon les garanties décrites en section 1 consistera en la réparation ou le remplacement, à la discrétion et aux frais d'INTEGRA, conformément aux termes de cette garantie et aux accords applicables. LES GARANTIES DECRITES EN SECTION 1 SONT EXCLUSIVES, ET REMPLACENT TOUTE AUTRE GARANTIE D'INTEGRA OU DE SES REPRESENTANTS, CONCERNANT LA QUALITE, L'EFFICACITE ET LE FONCTIONNEMENT DE L'EQUIPEMENT, QU'ELLE SOIT ECRITE OU ORALE, EXPRESSE OU TACITE, IMPUTABLE OU NON AU SERVICE EFFECTUE CONFORMEMENT A LA GARANTIE. TOUTE AUTRE GARANTIE D'INTEGRA OU DE SES REPRESENTANTS, EXPRESSE OU TACITE, CONCERNANT L'EQUIPEMENT OU LES PRESTATIONS, DIAGNOSTIQUE, CONSEIL, ASSISTANCE OU PIECES OFFERTES CONFORMEMENT A LA GARANTIE, COMPRENANT, SANS LIMITATION, LA COMMERCIALISATION ET L'ADAPTATION A UN USAGE PARTICULIER EST PAR LES PRESENTES EXPRESSEMENT EXCLUE. EN AUCUN CAS INTEGRA, SES AYANT DROITS OU REPRESENTANTS NE SERONT TENUS RESPONSABLES POUR LA PERTE DE L'UTILISATION, LA PERTE DE REVENUS OU DE BENEFICES, POUR TOUTS DOMMAGES INDIRECTS, ACCIDENTELS,

EXEMPLAIRES, COLLATERAUX, SPECIAUX OU AUTRES DOMMAGES QU'ILS SURVIENNENT DANS LE CADRE CONTRACTUEL OU DELICTUEL, EN VERTU DE LA GARANTIE OU DE L'EXECUTION OU VIOLATION PAR INTEGRA, SES AYANTS DROITS OU PRESTATAIRES CI-APRES.

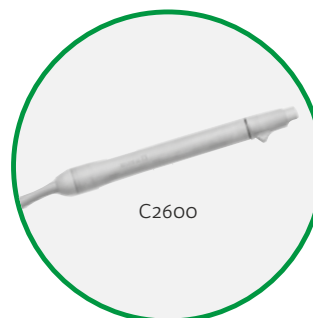
- 5.2. Le Client accepte que, malgré l'assistance technique fournie conformément à la Garantie par INTEGRA ou ses représentants, le Client soit entièrement et l'unique responsable, de tout traitement effectué ou tenté sur l'Equipement. INTEGRA N'EST PAS RESPONSABLE ET NE GARANTIT PAS L'EFFICACITE DE L'EQUIPEMENT OU DE L'ASSISTANCE TECHNIQUE REALISEE PAR INTEGRA, SES AYANTS DROITS OU SES REPRESENTANTS, POUR TOUT TRAITEMENT PARTICULIER QUE LE CLIENT AURA TENTE OU L'INTENTION D'EFFECTUER POUR UN TIERS. De plus, INTEGRA décline toute responsabilité concernant l'efficacité de l'Equipement ou de l'assistance technique ou à l'égard de toute réclamation d'un tiers relative à un traitement effectué par le Client.
- 5.3. CETTE GARANTIE LIMITEE D'INTEGRA EST EXCLUSIVE ET REMPLACE TOUTE AUTRE GARANTIE, EXPRESSE OU TACITE, OU TOUTE AUTRE OBLIGATION OU RESPONSABILITE IMPUTABLE A INTEGRA OU A SES DISTRIBUTEURS; INTEGRA N'ENDOSSE NI N'AUTORISE AUCUN REPRESENTANT NI TOUTE AUTRE PERSONNE A ENDOSSER POUR ELLE TOUTE AUTRE RESPONSABILITE EN RAPPORT AVEC LES PRODUITS D'INTEGRA. INTEGRA SE DÉGAGE DE TOUTE AUTRE GARANTIE, EXPRESSE OU TACITE, Y COMPRIS TOUTE GARANTIE TACITE DE VALEUR COMMERCIALE OU DE POSSIBILITE D'UTILISATION DANS UN BUT PRECIS, OU TOUTE GARANTIE DE QUALITE, AINSI QUE TOUTE GARANTIE EXPRESSE OU TACITE FOURNIE AUX PATIENTS. Aucune garantie ne peut être créée par un quelconque document ou une quelconque déclaration ; cette Garantie ne peut être modifiée en aucune manière, sauf dans le cas d'un document signé par un membre représentant légal de INTEGRA. Ces limites concernant la création ou la modification de la présente Garantie ne peuvent être annulées ni modifiées verbalement ou d'une quelconque manière.
- 5.4. LA RESPONSABILITE DES DISTRIBUTEURS DE INTEGRA NE SAURAIT EN AUCUN CAS ÊTRE ENGAGÉE AU TITRE DES DOMMAGES CONSÉCUTIFS, INDIRECTS OU PUNITIFS EN RAPPORT AVEC L'ACQUISITION OU L'UTILISATION DE TOUT PRODUIT INTEGRA. De plus, cette Garantie ne saurait s'appliquer, et les distributeurs agréés d'INTEGRA ne sauraient être tenus responsables envers le Client, dans le cas d'une quelconque perte en rapport avec l'achat ou l'utilisation de tout produit INTEGRA : réparé par une personne autre qu'un représentant du service après-vente d'INTEGRA, modifié d'une quelconque manière altérant sa stabilité ou sa fiabilité, ayant subi une mauvaise utilisation, une négligence ou un accident, ou utilisé d'une manière autre que celle indiquée dans les instructions fournies par INTEGRA. CETTE GARANTIE LIMITEE A DESTINATION DES DISTRIBUTEURS INTEGRA EST EXCLUSIVE ET REMPLACE TOUTE AUTRE GARANTIE, EXPRESSE OU TACITE, FOURNIE AU CLIENT, ET TOUTE AUTRE OBLIGATION OU RESPONSABILITE ENVERS LE CLIENT DE LA PART DES DISTRIBUTEURS AGREES INTEGRA. LES DISTRIBUTEURS AGREES INTEGRA SE DÉGAGENT DE TOUTE AUTRE GARANTIE, EXPRESSE OU TACITE, FOURNIE AU CLIENT, Y COMPRIS TOUTE GARANTIE TACITE DE VALEUR COMMERCIALE OU DE POSSIBILITE D'UTILISATION DANS UN BUT PRECIS, OU TOUTE GARANTIE DE QUALITE, AINSI QUE TOUTE GARANTIE EXPRESSE OU TACITE FOURNIE AUX PATIENTS.

- 5.5. Force Majeure. Sauf disposition contraire contenue aux présentes, si la mise en oeuvre de la Garantie par Integra, les distributeurs autorisés d'Integra, ou le Client ou l'une quelconque obligation de Integra, les distributeurs autorisés d'Integra, ou le Client est empêchée, restreinte ou interfère avec en raison d'un feu, explosion, d'une catastrophe naturelle, conflit social ou accident affectant la réalisation de la Garantie, ou la guerre, mobilisation, émeutes civiles, blocus ou embargo, ou toute loi future, réglementation, ordonnance ou exigence du gouvernement ou d'une agence réglementaire ou tout acte, qu'il soit similaire à ceux ci-dessus énumérés ou toute autre circonstance au-delà de la maîtrise raisonnable de Integra, des distributeurs autorisés d'Integra, ou du Client, dans ce cas Integra, les distributeurs autorisés d'Integra, ou le Client, selon la situation, devra immédiatement notifier l'autre partie des difficultés en résultant, et la survenance de tout événement précité devra alors permettre d'exclure l'application de la Garantie.

Table des matières

Informations de commandes et garanties	2-3
Kit de démarrage recommandé	5
Aiguilles chirurgicales 23 kHz	6
Aiguilles chirurgicales 36 kHz	7
Aiguilles spéciales	8
Pièces à main	9
Accessoires de serrage	9
Tubulures	9
Modules d'électrochirurgie - CEM™	9
Accessoires	10
Pièces de remplacement	10
Indications et contre-indications	11

Kit de démarrage recommandé



Référence	Description	Quantité
CUSAEXCEL9	Console CUSA® Excel+, pédale, filtre de protection	1
C2602	Pièce à main 36 kHz droite	2
C2636	Caisse de stérilisation 36 kHz	2
C5602	Clés de serrage stériles 36 kHz	1 boîte de 6
C5636	Base de serrage réutilisable 36 kHz	2
C0005	Filtres de protection	1 boîte de 2
C3601	Tubulures 36 kHz	1 boîte de 6
C4611S	Aiguilles chirurgicales allongées courbes et canules MicroTip™ 36 kHz	1 boîte de 4
C4614S	Aiguilles allongées courbes et canules Standard 36 kHz	1 boîte de 4



Référence	Description	Quantité
CUSAEXCEL9	Console CUSA® Excel+, pédale, filtre de protection	1
C2600	Pièce à main 23 kHz droite	2
C2623	Caisse de stérilisation 23 kHz	2
C5601	Clés de serrage stériles 23 kHz	1 boîte de 6
C5623	Base de serrage réutilisable 23 kHz	2
C0005	Filtres de protection	1 boîte de 2
C3600	Tubulures 23 kHz	1 boîte de 6
C4601S	Aiguilles chirurgicales et canules Standard 23 kHz	1 boîte de 4
C4605S	Aiguilles chirurgicales et canules MacroTip™ 23 kHz	1 boîte de 4

Aiguilles chirurgicales 23 kHz

MicroTip™



C4600S

Référence	Stérile	Description	Longueur	Diamètre intérieur	Quantité
Usage Unique					
C4600S	OUI	Aiguilles chirurgicales et canules MicroTip™ 23 kHz	9,22 cm (3.63 in)	1,57 mm (0.06 in)	4/boîte

Série Standard Tip



C4602S



C4603S



C4601S/ELT

Référence	Stérile	Description	Longueur	Diamètre intérieur	Quantité
Usage Unique					
C4601S	OUI	Aiguilles chirurgicales et canules Standard 23 kHz	7,98 cm (3.14 in)	1,98 mm (0.08 in)	4/boîte
C4602S	OUI	Aiguilles chirurgicales allongées droites et canules Standard 23 kHz	18,38 cm (7.24 in)	1,98 mm (0.08 in)	4/boîte
C4603S	OUI	Aiguilles chirurgicales allongées courbes et canules Standard 23 kHz	18,38 cm (7.24 in)	1,98 mm (0.08 in)	4/boîte
Réutilisable (6 fois)					
C4601ELT	NON	Aiguille chirurgicale réutilisable et canules Standard (1 aiguille / 6 canules par boîte)	7,98 cm (3.14 in)	1,98 mm (0.08 in)	1/boîte

MacroTip™



C4605S/ELT

Référence	Stérile	Description	Longueur	Diamètre intérieur	Quantité
Usage Unique					
C4605S	OUI	Aiguilles chirurgicales et canules MacroTip™ 23 kHz	7,95 cm (3.13 in)	2,64 mm (0.10 in)	4/boîte
Réutilisable (6 fois)					
C4605ELT	NON	Aiguille chirurgicale réutilisable et canules MacroTip™ 23 kHz (1 aiguille / 6 canules par boîte)	7,95 cm (3.13 in)	2,64 mm (0.10 in)	1/boîte

Aiguilles chirurgicales 36 kHz



C4606S / C4609S / C4612S



C4607S / C4610S / C4613S



C4608S / C4608ELT / C4611S / C4611ELT / C4614S / C4614ELT

Série PrecisionTip™

Référence	Stérile	Description	Longueur	Diamètre intérieur	Quantité
Usage Unique					
C4606S	OUI	Aiguilles chirurgicales et canules PrecisionTip™ 36 kHz	5,64 cm (2.22 in)	1,14 mm (0.05 in)	4/boîte
C4607S	OUI	Aiguilles chirurgicales allongées droites et canules PrecisionTip™ 36 kHz	12,51 cm (4.92 in)	1,14 mm (0.05 in)	4/boîte
C4608S	OUI	Aiguilles chirurgicales allongées courbes et canules PrecisionTip™ 36 kHz	12,51 cm (4.92 in)	1,14 mm (0.05 in)	4/boîte
Réutilisable (6 fois)					
C4608ELT	NON	Aiguille chirurgicale allongée courbe réutilisable et canules PrecisionTip™ 36 kHz (1 aiguille / 6 canules par boîte)	12,51 cm (4.92 in)	1,14 mm (0.05 in)	1/boîte

Série MicroTip™

Référence	Stérile	Description	Longueur	Diamètre intérieur	Quantité
Usage Unique					
C4609S	OUI	Aiguilles chirurgicales et canules MicroTip™ 36 kHz	5,28 cm (2.08 in)	1,57 mm (0.06 in)	4/boîte
C4610S	OUI	Aiguilles chirurgicales allongées droites et canules MicroTip™ 36 kHz	12,15 cm (4.78 in)	1,57 mm (0.06 in)	4/boîte
C4611S	OUI	Aiguilles chirurgicales allongées courbes et canules MicroTip™ 36 kHz	12,15 cm (4.78 in)	1,57 mm (0.06 in)	4/boîte
Réutilisable (6 fois)					
C4611ELT	NON	Aiguille chirurgicale allongée courbe réutilisable et canules MicroTip™ 36 kHz (1 aiguille / 6 canules par boîte)	12,15 cm (4.78 in)	1,57 mm (0.06 in)	1/boîte

Série Standard Tip

Référence	Stérile	Description	Longueur	Diamètre intérieur	Quantité
Usage Unique					
C4612S	OUI	Aiguilles chirurgicales et canules Standard 36 kHz	4,57 cm (1.8 in)	1,98 mm (0.08 in)	4/boîte
C4613S	OUI	Aiguilles chirurgicales allongées droites et canules Standard 36 kHz	11,44 cm (4.5 in)	1,98 mm (0.08 in)	4/boîte
C4614S	OUI	Aiguilles chirurgicales allongées courbes et canules Standard 36 kHz	11,44 cm (4.5 in)	1,98 mm (0.08 in)	4/boîte
Réutilisable (6 fois)					
C4614ELT	NON	Aiguille chirurgicale allongée courbe réutilisable et canules Standard 36 kHz (1 aiguille / 6 canules par boîte)	11,44 cm (4.5 in)	1,98 mm (0.08 in)	1/boîte

Aiguilles spéciales

MicroTip™ Plus



C4615S

Référence	Stérile	Description	Longueur	Diamètre intérieur	Quantité
Usage Unique					
C4615S	OUI	Aiguilles chirurgicales et canules MicroTip™ Plus 36 kHz	19,27 cm (7.59 in)	1,57 mm (0.06 in)	4/boite

SaberTip™



C4616S



Référence	Stérile	Description	Longueur	Diamètre intérieur	Quantité
Usage Unique					
C4616S	OUI	Aiguilles chirurgicales et canules SaberTip™ 36 kHz	11,49 cm (4.53 in)	1,14 mm (0.05 in)	4/boite

ShearTip™



C4617S/SEA



Référence	Stérile	Description	Longueur	Diamètre intérieur	Quantité
Usage Unique					
C4617S	OUI	Aiguilles chirurgicales et canules ShearTip™ 36 kHz	11,79 cm (4.64 in)	1,57mm (0.06 in)	4/boite
C4617SEA	OUI	Aiguille chirurgicale et canule ShearTip™ 36 kHz	11,79 cm (4.64 in)	1,57mm (0.06 in)	1/boite

Aiguille de Coelioscopie



C4604ELT

Référence	Stérile	Description	Longueur	Diamètre intérieur	Quantité
Réutilisable (6 fois)					
C4604ELT	NON	Aiguilles chirurgicales de coelioscopie réutilisable et canules 23 kHz (1 aiguille / 6 canules par boîte)	30,14 cm (11.87 in)	1,98 mm (0.08 in)	1/boite

Pièces à main



C2600



C2601



C2602

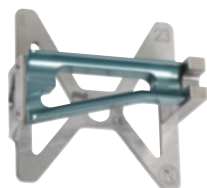
Référence	Description	Quantité
C2600	Pièce à main droite 23 kHz	1/boîte
C2601	Pièce à main coudée 23 kHz	1/boîte
C2602	Pièce à main droite 36 kHz	1/boîte

Accessoires de serrage



C5636

Référence	Stérile	Description	Quantité
C5600	NON	Kit de serrage d'aiguilles	1/boîte
C5601	OUI	Clés de serrage stériles 23 kHz	6/boîte
C5602	OUI	Clés de serrage stériles 36 kHz	6/boîte
C5623	NON	Base de serrage réutilisable 23 kHz	1/boîte
C5636	NON	Base de serrage réutilisable 36 kHz	1/boîte



C5623



C5602



C5601



C5600

Tubulures



C3600/C3601

Référence	Stérile	Description	Quantité
C3600	OUI	Tubulures 23 kHz	6/boîte
C3601	OUI	Tubulures 36 kHz	6/boîte

Modules d'électrochirurgie - CEM™



C6623



C6636

Référence	Stérile	Description	Quantité
C6623*	OUI	Cônes CEM™ pour pièce à main 23 kHz	6/boîte
C6636*	OUI	Cônes CEM™ pour pièce à main 36 kHz	6/boîte

*Le cône CEM™ connecté au générateur Covidien Force FX® ajoute au bistouri chirurgical à ultrasons CUSA® Excel+ la fonction d'électrochirurgie.

Accessoires



C0005



C0023



C2623 / C2636



CV260438000

Référence	Stérile	Description	Quantité
C0005	NON	Filtres de protection	2/boite
C0023	NON	Kit d'entretien d'aiguilles réutilisable 23 kHz	35/boite
C2623	NON	Caisse de stérilisation 23 kHz	1/boite
C2636	NON	Caisse de stérilisation 36 kHz	1/boite
CV260438000	NON	Sacs à échantillons	12/boite

Pièces de remplacement

Référence	Description	Quantité
150000090	Pédale de commande	1/boite
C380761000	Cône réutilisable 23 kHz	1/boite
C223600215	Cône réutilisable 36 kHz	1/boite



150000090



C380761000



C223600215

Les aiguilles du système CUSA® Excel+ ont été conçues pour des procédures chirurgicales lors desquelles fragmentation, émulsification et aspiration des tissus mous sont souhaitées, incluant Neurochirurgie, Chirurgie gastro-intestinale et des organes dépendants, Chirurgie Urologique, Chirurgie Esthétique et Reconstructrice, Chirurgie Générale, Chirurgie Orthopédique, Chirurgie Gynécologique, Chirurgie Thoracique, Chirurgie Coelioscopique et Chirurgie Thoracoscopique. L'aiguille chirurgicale SaberTip a été conçue pour des procédures chirurgicales lors desquelles fragmentation, émulsification et aspiration des tissus (ex : abrasion de l'os) durs sont souhaitées, incluant Neurochirurgie, Chirurgie Esthétique et Reconstructrice, Chirurgie Générale, Chirurgie Orthopédique, Chirurgie Gynécologique, Chirurgie Thoracique, Chirurgie Coelioscopique et Chirurgie Thoracoscopique.

Ne pas utiliser pour d'autres indications que celles prévues.



Distribué par

Ventes & Marketing EMEA
 Integra LifeSciences Services (France) SAS
 Immeuble Séquoia 2 • 97 allée Alexandre Borodine
 Parc technologique de la Porte des Alpes
 69800 Saint Priest • FRANCE
 Phone: +33 (0)4 37 47 59 00 phone • Fax: +33 (0)4 37 47 59 99 fax
 emea.info@integralife.com • integralife.eu

Integra LifeSciences (Ireland) Ltd
 IDA Business and Technology Park
 Tullamore, Offaly • IRELAND

Services Clients
 International: +33 (0) 437 47 59 10 • +33 (0) 437 47 59 29 (Fax) • csema@integralife.com
 France: +33 (0) 437 47 59 10 • +33 (0) 437 47 59 29 (Fax) • custsvcf@integralife.com
 Royaume-Uni: +44 (0) 1264 345 780 • +44 (0) 1264 363 782 (Fax) • custsvcuk@integralife.com
 Allemagne: +49 (0) 2102 5535 6200 • +49 (0) 2102 5536 636 (Fax) • custsvcgermany@integralife.com
 Benelux: +32 (0)2 257 4130 • +32 (0)2 253 2466 (Fax) • custsvcbenelux@integralife.com
 Suisse: +41 (0)2 27 21 23 30 • +41 (0)2 27 21 23 99 (Fax) • custsvcsuisse@integralife.com