



Integra
Ultrasonics
CUSA[®] Excel+
Catalogo prodotti

Informazioni su ordini e garanzia

Prezzi:

I prezzi indicati in specifici preventivi scritti restano validi per trenta giorni dalla data riportata; altrimenti sono soggetti a modifica senza preavviso. I termini di pagamento indicati in accordi scritti sono disciplinati in base a tali accordi.

Requisiti minimi di ordine:

Il requisito minimo per gli ordini è pari a € 250 (saranno aggiunti € 20 di spese di gestione dell'ordine a ogni ordine inferiore a € 250).

Spese amministrative:

Per ciascun ordine, sarà applicato un importo per spese amministrative pari a € 25, GBP 25 o CHF 30.

Procedura per ordinare:

È possibile che venga chiesto un ordine d'acquisto scritto sul modulo del cliente, per gli acquisti di prodotti Integra LifeSciences.

Accettazione degli ordini:

Gli ordini vengono accettati su approvazione del Servizio clienti Integra.

Politica dei resi:

- Prima della restituzione di un prodotto, occorre ottenere l'autorizzazione da parte del servizio clienti.
- I prodotti sterili devono essere restituiti nel contenitore non aperto, senza danni, confezionati in modo da evitare danni.
- I prodotti non sterili devono essere restituiti non utilizzati, in condizioni rivendibili nella confezione originale.
- Non saranno accettati per l'accredito prodotti su ordini personalizzati o speciali.
- Sarà emesso un credito per le merci restituite entro i novanta giorni dalla data di spedizione, dopo aver sottratto le spese di ripristino dello stock pari al 20%. Tale operazione si fonda sul presupposto che i prodotti non siano danneggiati e che ci si possa accertare che non siano stati utilizzati o aperti.

Garanzia INTEGRA per Aspiratore chirurgico a ultrasuoni CUSA® Excel+

1. Garanzia.

INTEGRA LIFESCIENCES CORPORATION e le sue società interamente controllate («INTEGRA») garantisce ai distributori autorizzati INTEGRA e al primo acquirente esclusivamente che ogni nuovo Aspiratore chirurgico a ultrasuoni CUSA® Excel+. L'aspiratore (di seguito indicato come Apparecchiatura o prodotto) è esente da difetti di fabbricazione inerenti a materiali e lavorazione, se sottoposto a un utilizzo e a una manutenzione normali, per un periodo di un (1) anno (tranne se espressamente previsto diversamente riguardo ad articoli accessori) dalla data della fattura emessa da INTEGRA (o dal suo distributore autorizzato) al primo acquirente, ma in nessun caso dopo la data di scadenza indicata sull'etichettatura di ciascun prodotto (indicato di seguito come Periodo di garanzia). Ai fini dei prodotti venduti da INTEGRA attraverso un distributore autorizzato di INTEGRA, nell'espressione "primo acquirente" rientra l'acquirente di prodotti INTEGRA a cui il distributore ha inizialmente venduto i prodotti. Di seguito, il primo acquirente sarà indicato come Cliente.

1.1. **Copertura.** Durante il Periodo di garanzia, INTEGRA fornirà gratuitamente l'assistenza e la manutenzione in linea con le disposizioni della Sezione 3 di tale Garanzia, in modo che l'Apparecchiatura sia conforme alle specifiche descritte nel Manuale dell'operatore dell'Aspiratore chirurgico a ultrasuoni CUSA® Excel+, nella forma in cui il Manuale dell'operatore possa essere modificato da Integra di volta in volta (le "Specifiche tecniche").

1.2. **Esclusioni.** La Garanzia non si applicherà in alcun modo all'assistenza o alla manutenzione dell'Apparecchiatura o alla sostituzione di suoi componenti, in relazione a:

- utilizzo dell'Apparecchiatura con punte chirurgiche e condotti non fabbricati da INTEGRA LifeSciences;
- difetti derivanti da materiali o componenti forniti, modificati o progettati da soggetti diversi da un rappresentante dell'assistenza INTEGRA autorizzato ("Agente autorizzato" INTEGRA);
- difetti scaturiti da procedure non corrette o non accurate di installazione, conservazione o utilizzo dell'Apparecchiatura o di qualsiasi

Servizi ai clienti:

Internazionale

+33 (0) 437 47 59 50
+33 (0) 437 47 59 25 (Fax)
csemea@Integralife.com

Francia

+33 (0) 437 47 59 10
+33 (0) 437 47 59 29 (Fax)
custsvcfrence@Integralife.com

Benelux

+32 (0) 2 257 4130
+32 (0) 2 253 2466 (Fax)
custsvcbenelux@integralife.com

Regno Unito

+44 (0) 1264 345 780
+44 (0) 1264 363 782 (Fax)
custsvcsuk@integralife.com

Germania

+49 (0) 2102 5535 6200
+49 (0) 2102 5536 636 (Fax)
custsvcgermany@integralife.com

Svizzera

+41 22 721 23 30
+41 22 721 23 99 (Fax)
custsvcsuisse@integralife.com

Italia

+39 (0)2 577 89 21
+39 (0)2 575 113 71 (Fax)
custsvccitaly@integralife.com

suo componente, tra cui, senza pretesa di esaustività, all'utilizzo dell'Apparecchiatura non conforme alle istruzioni riportate nel Manuale dell'operatore;

- difetti derivanti da metodi di pulizia e sterilizzazione inappropriati o trascurati oppure da manutenzione non corretta dell'Apparecchiatura;
- difetti derivanti da interventi di riparazione o assistenza sull'Apparecchiatura effettuati da soggetti diversi da INTEGRA o da suoi rappresentanti autorizzati;
- difetti derivanti da danni accidentali all'Apparecchiatura, calamità naturali, danni dell'impianto elettrico, problemi di funzionamento dell'apparecchiatura, stress inconsueto, danni dell'impianto elettrico, problemi di funzionamento dell'apparecchiatura, inconsuete condizioni di esercizio;
- usura e deterioramento normali.

2. Interventi di assistenza, riparazione e sostituzione.

2.1. Assistenza e riparazioni. Ogni intervento di assistenza e riparazione coperto dalla presente Garanzia potrebbe essere indicato di seguito come "riparazioni in garanzia" e ogni intervento di assistenza e riparazioni non coperte della presente Garanzia potrebbe essere indicato come "riparazioni fuori garanzia". L'unico obbligo di INTEGRA relativo alle riparazioni in garanzia riguarderà l'effettuazione di tutte le regolazioni e le riparazioni necessarie secondo la presente Garanzia. INTEGRA addebiterà al Cliente tariffe ordinarie di INTEGRA per qualsiasi riparazione fuori garanzia eseguita da INTEGRA.

2.2. Sostituzione dell'Apparecchiatura. L'Apparecchiatura difettosa o suoi componenti di cui si effettua la sostituzione in conformità alla Garanzia apparterranno a INTEGRA. INTEGRA si riserva il diritto di evadere le richieste di parti di ricambio utilizzando pezzi ricondizionati, a condizione che tali pezzi siano funzionalmente equivalenti a pezzi nuovi e siano dotati della stessa garanzia dei pezzi sostituiti.

2.3. Notifica. Per poter esercitare i suoi diritti previsti dalla Garanzia, il Cliente o i distributori autorizzati INTEGRA devono notificare immediatamente a INTEGRA qualsiasi difetto e fornire a INTEGRA ogni opportunità di ispezionare e correggere i difetti.

3. Componenti e servizi relativi alle riparazioni.

3.1. Rientrano nella Garanzia i seguenti servizi:

3.1.1. *Console.* INTEGRA effettuerà, se possibile, interventi di riparazione in sede di console oppure sostituirà una console con una console nuova o ricondizionata (a discrezione di INTEGRA), secondo il caso; ove non sia possibile INTEGRA disporrà e pagherà la spedizione dell'Apparecchiatura interessata alla designata officina di riparazione e provvederà alla riparazione dell'Apparecchiatura interessata.

3.1.2. *Manipoli.* INTEGRA sostituirà qualsiasi manipolo difettoso coperto dalla Garanzia con un manipolo nuovo o ricondizionato (a discrezione di INTEGRA), che sarà dotato della stessa garanzia dell'apparecchiatura originale ("Manipolo di scambio").

3.2. *Modifiche all'Apparecchiatura oggetto della copertura.* Di tanto in tanto, a sua esclusiva discrezione, INTEGRA potrebbe proporre modifiche da apportare all'Apparecchiatura coperta e alle Specifiche tecniche relative all'Apparecchiatura. Fatta salva l'approvazione del Cliente e a suo esclusivo carico, il Cliente può chiedere a INTEGRA di apportare tali modifiche all'Apparecchiatura e alle Specifiche tecniche rientranti nella copertura. INTEGRA apporterà tali modifiche per il Cliente; tali modifiche potrebbero riguardare l'installazione di nuovi componenti sull'Apparecchiatura, al prezzo pari al listino prezzi vigente in quel momento per tali modifiche, il quale viene fissato da INTEGRA a sua esclusiva discrezione.

4. Controllo di qualità.

4.1. Il Cliente dovrà mantenere standard ragionevoli in termini di controllo della qualità, procedure, prove di sicurezza e ispezione dell'Apparecchiatura, per garantire che non siano richiesti di conseguenza interventi di assistenza e manutenzione non necessari.

4.2. Il Cliente dovrà indicare al Rappresentante dell'assistenza INTEGRA una controparte tecnica, che favorisca la diagnosi telefonica di INTEGRA riguardo ai problemi di funzionamento dell'Apparecchiatura. Il Cliente dovrà accettare in modo ragionevole la decisione di INTEGRA riguardo al fatto che si tratti di un intervento di riparazione o assistenza in garanzia o di una riparazione fuori garanzia.

5. Limitazione della responsabilità.

5.1. L'unica responsabilità civile di INTEGRA ai sensi delle garanzie descritte nella Sezione 1 consisterà nella riparazione o nella sostituzione, a esclusiva discrezione di INTEGRA e a spese di INTEGRA, fatti salvi i termini delle presente garanzie e gli accordi vigenti. LE GARANZIE DESCRITTE NELLA SEZIONE 1 DEL PRESENTE ATTO HANNO CARATTERE DI ESCLUSIVITÀ E SONO FORNITE E ACCETTATE IN SOSTITUZIONE DI TUTTE LE ALTRE GARANZIE DA PARTE DI INTEGRA O SUOI RAPPRESENTANTI DELL'ASSISTENZA, IN RELAZIONE ALLA QUALITÀ, ALLE PRESTAZIONI E AL FUNZIONAMENTO DELL'APPARECCHIATURA, IN FORMA SCRITTA OD ORALE, ESPRESSE O IMPLICITE, INDIPENDENTEMENTE DAL FATTO CHE SIANO ATTRIBUIBILI A INTERVENTI D'ASSISTENZA ESEGUITI NELL'AMBITO DELLA GARANZIA. CON LA PRESENTE DICHIARAZIONE SI DECLINANO TUTTE LE ALTRE ATTESTAZIONI O GARANZIE DI INTEGRA O SUOI RAPPRESENTANTI, ESPRESSE O IMPLICITE, IN RELAZIONE ALL'APPARECCHIATURA O AI SERVIZI, LA DIAGNOSI, LA CONSULENZA, L'ASSISTENZA O I COMPONENTI DA PREVENIRE NELL'AMBITO DELLA GARANZIA, TRA CUI (SENZA PRETESA DI ESAUSTIVITÀ) LE GARANZIE DI COMMERCIALIZZABILITÀ E IDONEITÀ PER PARTICOLARI SCOPI. IN NESSUN CASO INTEGRA, I SUOI MANDATARI O I SUOI RAPPRESENTANTI DELL'ASSISTENZA SARANNO RESPONSABILI DI PERDITE INERENTI ALL'USO, ALLE ENTRATE O AGLI UTILI O QUALSIASI ALTRO DANNO INDIRETTO, ACCESSORIO, ESEMPLARE, CONSEGUENTE, SPECIALE O DI ALTRO TIPO, A PRESCINDERE CHE DERIVINO DA CONTRATTO O ATTO ILLECITO, IN VIRTÙ DELLA GARANZIA O QUALSIASI PRESTAZIONE O VIOLAZIONE DA PARTE DI INTEGRA, SUOI MANDATARI O RAPPRESENTANTI DELL'ASSISTENZA PER

MEZZO DEL PRESENTE ATTO O AI SENSI DELLO STESSO.

5.2. Il Cliente accetta che, malgrado l'assistenza tecnica fornita da INTEGRA o suoi rappresentanti ai sensi della Garanzia, il Cliente sarà integralmente ed esclusivamente responsabile di tutti i trattamenti eseguiti o tentati con l'Apparecchiatura. INTEGRA NON ESPRIME ALCUNA ATTESTAZIONE O GARANZIA IN MERITO ALL'EFFICACIA DELL'APPARECCHIATURA O DELL'ASSISTENZA TECNICA CHE SARÀ FORNITA DA INTEGRA, DA SUOI MANDATARI O RAPPRESENTANTI DELL'ASSISTENZA, AI FINI DEL PARTICOLARE TRATTAMENTO CHE IL CLIENTE INTENDE ESEGUIRE PER SOGGETTI TERZI. Inoltre, INTEGRA declina qualsiasi responsabilità in relazione all'efficacia dell'Apparecchiatura o della suddetta assistenza tecnica o riguardo a qualsiasi rivendicazione di soggetti terzi correlata a qualunque trattamento eseguito dal Cliente.

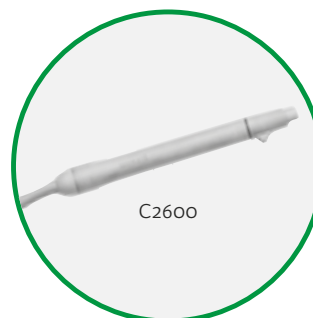
5.3. LA PRESENTE GARANZIA LIMITATA HA CARATTERE ESCLUSIVO E SOSTITUISCE OGNI ALTRA GARANZIA, ESPRESA O IMPLICITA, COMPRESI TUTTI GLI ALTRI OBBLIGHI O RESPONSABILITÀ DA PARTE DI INTEGRA O DEI SUOI DISTRIBUTORI E INTEGRA NON SI ASSUME NÉ AUTORIZZA ALCUN RAPPRESENTANTE O ALTRO SOGGETTO AD ASSUMERE A SUO NOME QUALSIASI ALTRA RESPONSABILITÀ IN RELAZIONE AI PRODOTTI INTEGRA. INTEGRA DECLINA TUTTE LE ALTRE GARANZIE, ESPRESSE O IMPLICITE, COMPRESA OGNI GARANZIA IMPLICITA DI COMMERCIALIZZABILITÀ O IDONEITÀ A PARTICOLARI SCOPI O APPLICAZIONI, NÉ GARANZIE DI QUALITÀ, NONCHÉ QUALSIASI GARANZIA ESPRESA O IMPLICITA NEI RIGUARDI DEI PAZIENTI. Non può scaturire alcuna garanzia o avallo da atti o dichiarazioni, né la presente Garanzia standard può essere modificata in alcun modo, se non a seguito di un atto scritto sottoscritto da un funzionario di INTEGRA. Tali limitazioni sulla creazione o modifica di questa garanzia non possono essere oggetto di rinuncia o modifica in forma verbale, né attraverso alcun comportamento.

5.4. IN NESSUN CASO INTEGRA AUTORIZZERÀ I DISTRIBUTORI AD ASSUMERE RESPONSABILITÀ NEI CONFRONTI DEL CLIENTE PER QUALSIASI DANNO ACCESSORIO, INDIRETTO, CONSEGUENTE O PUNITIVO IN RELAZIONE ALL'ACQUISTO O ALL'UTILIZZO DI QUALSIASI PRODOTTO INTEGRA. Inoltre, la presente garanzia non si applicherà e i distributori autorizzati INTEGRA non saranno responsabili nei riguardi del Cliente in relazione ad alcuna perdita, insorgente in connessione con l'acquisto o l'utilizzo di qualsiasi prodotto INTEGRA affidato alla riparazione da parte di chiunque non sia un rappresentante dell'assistenza autorizzato INTEGRA, oppure sia stato alterato in qualsiasi modo capace di incidere sulla sua stabilità o affidabilità, oppure che sia stato sottoposto a un uso scorretto, trascuratezza o incidente, oppure che sia stato utilizzato in forme diverse da quelle indicate nelle istruzioni fornite da INTEGRA. QUESTA GARANZIA LIMITATA DEI DISTRIBUTORI INTEGRA HA CARATTERE DI ESCLUSIVITÀ E SOSTITUISCE OGNI ALTRA GARANZIA NEI CONFRONTI DEL CLIENTE, ESPRESA O IMPLICITA, COMPRESI TUTTI GLI ALTRI OBBLIGHI O RESPONSABILITÀ NEI CONFRONTI DEL CLIENTE DA PARTE DEI DISTRIBUTORI AUTORIZZATI INTEGRA. I DISTRIBUTORI AUTORIZZATI INTEGRA DECLINANO OGNI ALTRA GARANZIA NEI CONFRONTI DEL CLIENTE, GARANZIE, ESPRESSE O IMPLICITE, COMPRESA OGNI GARANZIA IMPLICITA DI COMMERCIALIZZABILITÀ O IDONEITÀ A PARTICOLARI SCOPI E APPLICAZIONI, NÉ GARANZIE DI QUALITÀ, NONCHÉ QUALSIASI GARANZIA ESPRESA O IMPLICITA NEI RIGUARDI DEI PAZIENTI O ALTRI SOGGETTI TERZI.

5.5. Forza maggiore. In deroga a eventuali disposizioni contrarie contenute nel presente documento, se le prestazioni previste dalla Garanzia da parte di INTEGRA, di distributori autorizzati INTEGRA o del Cliente o qualsiasi obbligo in capo a INTEGRA, ai distributori autorizzati INTEGRA o al Cliente conseguenti al presente documento subiscono impedimenti, limitazioni o interferenze a causa di incendi, esplosioni, calamità naturali, controversie sindacali o incidenti capaci di influenzare le prestazioni previste dalla Garanzia, oppure situazioni di guerra, mobilitazione, sommosse, blocchi o embargo, oppure eventuali leggi, regolamenti, decreti o requisiti futuri emessi da qualsiasi governo o ente di regolamentazione o qualsiasi altro atto, in qualche modo assimilabile a quelli sopra elencati, o qualsiasi altra circostanza al di là del ragionevole controllo di INTEGRA, distributori autorizzati di INTEGRA o del Cliente, in tali condizioni, INTEGRA, i distributori autorizzati INTEGRA o il cliente, a seconda dei casi, dovranno tempestivamente comunicare alla controparte le difficoltà derivanti e qualsiasi dei suddetti eventi rappresenterà una giustificazione riguardante qualsiasi prestazione imposta nell'ambito della Garanzia.

Indice	4
Informazioni su Ordini e Garanzia	2-3
Configurazioni Base Consigliate	5
Punte 23 kHz	6
Punte 36 kHz	7
Punte Speciali	8
Manipoli	9
Accessori di Serraggio	9
Tubi Collettore	9
Modulo di elettrochirurgia - Cono terminale CEM™	9
Accessori	10
Parti di Ricambio	10
Indicazioni e Controindicazioni	11

Configurazioni Base Consigliate



N. Catalogo	Descrizione	Quantità
CUSAEXCEL9	CUSA® Excel+ Console, interruttore a pedale, filtro anticontaminazione	1
C2602	Manipolo dritto 36 kHz	2
C2636	Vassoio sterilizzazione 36 kHz	2
C5602	Chiave torsionometrica 36 kHz	1 Conf. 6 pz.
C5636	Base di serraggio riutilizzabile 36 kHz	2
C0005	Filtro anticontaminazione	1 Conf. 2 pz.
C3601	Tubi collettore 36 kHz	1 Conf. 6 pz
C4611S	Punta chirurgica ultrasonica curva estesa 36 kHz e copripunta MicroTip™	1 Conf. 4 pz
C4614S	Punta chirurgica ultrasonica curva estesa 36 kHz e copripunta Standard Tip	1 Conf. 4 pz



N. Catalogo	Descrizione	Quantità
CUSAEXCEL9	CUSA® Excel+ Console, interruttore a pedale, filtro anticontaminazione	1
C2600	Manipolo retto 23 kHz	2
C2623	Vassoio sterilizzazione 23 kHz	2
C5601	Chiave torsionometrica sterile 23 kHz	1 Conf. 6 pz.
C5623	Base di serraggio riutilizzabile 23 kHz	2
C0005	Filtro anticontaminazione	1 Conf. 2 pz.
C3600	Tubi collettore 23 kHz	1 Conf. 6 pz.
C4601S	Punta chirurgica ultrasonica 23 kHz e copripunta Standard Tip	1 Conf. 4 pz.
C4605S	Punta chirurgica ultrasonica 23 kHz e copripunta MacroTip™	1 Conf. 4 pz

Punte 23 kHz

MicroTip™



C4600S

N. Catalogo	Sterile	Descrizione	Lunghezza punta	DI punta*	Quantità
Monouso					
C4600S	Sì	Punta chirurgica ultrasonica 23 kHz e copripunta MicroTip™	9,22 cm	1,57 mm	1 Conf. 4 pz

Serie Standard Tip



C4602S



C4603S



C4601S

N. Catalogo	Sterile	Descrizione	Lunghezza punta	DI punta*	Quantità
Monouso					
C4601S	Sì	Punta chirurgica ultrasonica 23 kHz e copripunta Standard Tip	7,98 cm	1,98 mm	1 Conf. 4 pz
C4602S	Sì	Punta chirurgica ultrasonica dritta estesa 23 kHz e copripunta Standard Tip	18,38 cm	1,98 mm	1 Conf. 4 pz
C4603S	Sì	Punta chirurgica ultrasonica curva estesa 23 kHz e copripunta Standard Tip	18,38 cm	1,98 mm	1 Conf. 4 pz

MacroTip™



C4605S

N. Catalogo	Sterile	Descrizione	Lunghezza punta	DI punta*	Quantità
Monouso					
C4605S	Sì	Punta chirurgica ultrasonica 23 kHz e copripunta MacroTip™	7,95 cm	2,64 mm	1 Conf. 4 pz

* Diametro interno

Punte 36 kHz



C4606S / C4609S / C4612S



C4607S / C4610S / C4613S



C4608S / C4611S / C4614S

Serie PrecisionTip™

N. Catalogo	Sterile	Descrizione	Lunghezza punta	DI punta*	Quantità
Monouso					
C4606S	Sì	Punta chirurgica ultrasonica 36 kHz e copripunta PrecisionTip™	5,64 cm	1,14 mm	1 Conf. 4 pz
C4607S	Sì	Punta chirurgica ultrasonica dritta estesa 36 kHz e copripunta PrecisionTip™	12,51 cm	1,14 mm	1 Conf. 4 pz
C4608S	Sì	Punta chirurgica ultrasonica curva estesa 36 kHz e copripunta PrecisionTip™	12,51 cm	1,14 mm	1 Conf. 4 pz

Serie MicroTip™

N. Catalogo	Sterile	Descrizione	Lunghezza punta	DI punta*	Quantità
Monouso					
C4609S	Sì	Punta chirurgica ultrasonica 36 kHz e copripunta MicroTip™	5,28 cm	1,57 mm	1 Conf. 4 pz
C4610S	Sì	Punta chirurgica ultrasonica dritta estesa 36 kHz e copripunta MicroTip™	12,15 cm	1,57 mm	1 Conf. 4 pz
C4611S	Sì	Punta chirurgica ultrasonica curva estesa 36 kHz e copripunta MicroTip™	12,15 cm	1,57 mm	1 Conf. 4 pz

Serie Standard Tip

N. Catalogo	Sterile	Descrizione	Lunghezza punta	DI punta*	Quantità
Monouso					
C4612S	Sì	Punta chirurgica ultrasonica 36 kHz e copripunta Standard Tip	4,57 cm	1,98 mm	1 Conf. 4 pz
C4613S	Sì	Punta chirurgica ultrasonica dritta estesa 36 kHz e copripunta Standard Tip	11,44 cm	1,98 mm	1 Conf. 4 pz
C4614S	Sì	Punta chirurgica ultrasonica curva estesa 36 kHz e copripunta Standard Tip	11,44 cm	1,98 mm	1 Conf. 4 pz

* Diametro interno

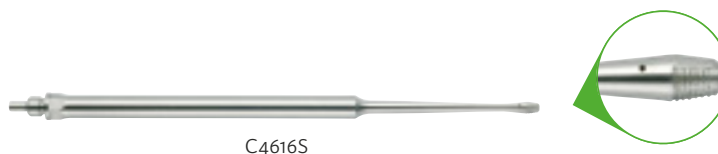
Punte speciali

MicroTip™ Plus



N. Catalogo	Sterile	Descrizione	Lunghezza punta	DI punta*	Quantità
Monouso					
C4615S	Sì	Punta chirurgica ultrasonica 36 kHz e copripunta MicroTip™ Plus	19,27 cm	1,57 mm	1 Conf. 4 pz

SaberTip™



N. Catalogo	Sterile	Descrizione	Lunghezza punta	DI punta*	Quantità
Monouso					
C4616S	Sì	Punta chirurgica ultrasonica 36 kHz e copripunta SaberTip™	11,49 cm	1,14 mm	1 Conf. 4 pz

ShearTip™



N. Catalogo	Sterile	Descrizione	Lunghezza punta	DI punta*	Quantità
Monouso					
C4617S	Sì	Punta chirurgica ultrasonica 36 kHz e copripunta ShearTip™	11,79 cm	1,57 mm	1 Conf. 4 pz
C4617SEA	Sì	Punta chirurgica ultrasonica 36 kHz e copripunta ShearTip™	11,79 cm	1,57 mm	1 CAD.

Punta Laparoscopica



N. Catalogo	Sterile	Descrizione	Lunghezza punta	DI punta*	Quantità
Riutilizzabile (6 volte)					
C4604ELT	NO	Punta laparoscopica 23 kHz riutilizzabile (1 punta / 6 copripunta)	30,14 cm	1,98 mm	1 CAD.

* Diametro interno

Manipoli



C2600



C2601



C2602

N. Catalogo	Descrizione	Quantità
C2600	Manipolo dritto 23 kHz	1 CAD.
C2601	Manipolo angolare 23 kHz	1 CAD.
C2602	Manipolo dritto 36 kHz	1 CAD.

Accessori di Serraggio

N. Catalogo	Sterile	Descrizione	Quantità
C5601	SÌ	Chiave torsiometrica 23 kHz sterile	1 Conf. 6 pz
C5602	SÌ	Chiave torsiometrica 36 kHz sterile	1 Conf. 6 pz
C5623	NO	Base di serraggio riutilizzabile 23 kHz	1 CAD.
C5636	NO	Base di serraggio riutilizzabile 36 kHz	1 CAD.



C5636



C5623



C5602



C5601

Condotti Collettore



C3600/C3601

N. Catalogo	Sterile	Descrizione	Quantità
C3600	SÌ	Tubi collettore 23 kHz	1 Conf. 6 pz
C3601	SÌ	Tubi collettore 36 kHz	1 Conf. 6 pz

Modulo di Elettrochirurgia – CEM™ Cono Terminale



C6623



C6636

N. Catalogo	Sterile	Descrizione	Quantità
C6623*	SÌ	Cono terminale CEM™ 23 kHz	1 Conf. 6 pz
C6636*	SÌ	Cono terminale CEM™ 36 kHz	1 Conf. 6 pz

* Il Cono terminale CEM™ unito al generatore Covidien Force FX® aumenta la capacità di elettrochirurgia del sistema CUSA® Excel+.

Accessori



C0005



C2623 / C2636



CV260438000

N. Catalogo	Sterile	Descrizione	Quantità
C0005	NO	Filtro anticontaminazione	1 Conf. 2 pz
C2623	NO	Vassoio sterilizzazione 23 kHz	1 CAD.
C2636	NO	Vassoio sterilizzazione 36 kHz	1 CAD.
CV260438000	NO	Raccoglitore reflui	1 Conf. 12 pz

Parti di Ricambio

N. Catalogo	Sterile	Quantità
150000090	Interruttore a pedale	1 CAD.
C380761000	Cono terminale riutilizzabile 23 kHz	1 CAD.
C223600215	Cono terminale riutilizzabile 36 kHz	1 CAD.



150000090



C380761000



C223600215

L'aspiratore chirurgico a ultrasuoni CUSA® Excel+ è destinato all'uso in procedure chirurgiche in cui sia desiderabile la frammentazione, l'emulsificazione e l'aspirazione di tessuto molle, ad esempio neurochirurgia, chirurgia gastrointestinale e di organi affiliati, chirurgia urologica, chirurgia plastica e ricostruttiva, chirurgia generale, chirurgia ortopedica, chirurgia ginecologica, chirurgia toracica, chirurgia laparoscopica e chirurgia toracoscopica. La punta chirurgica ultrasonica SaberTip™ è destinata all'uso in procedure chirurgiche in cui sia desiderabile la frammentazione, l'emulsificazione e l'aspirazione di tessuto duro (osseo), ad esempio neurochirurgia, chirurgia plastica e ricostruttiva, chirurgia generale, chirurgia ortopedica, chirurgia ginecologica, chirurgia toracica, chirurgia laparoscopica e chirurgia toracoscopica.

Non si deve utilizzare l'aspiratore chirurgico a ultrasuoni CUSA® Excel+ per indicazioni diverse da quelle specificate nelle istruzioni per l'uso.



Distribuito da

Vendite e marketing zona EMEA

Integra LifeSciences Services (France) SAS
Immeuble Séquoia 2 • 97 allée Alexandre Borodine
Parc technologique de la Porte des Alpes
69800 Saint Priest • FRANCIA
Tel.: 33 (0)4 37 47 59 00 telefono • Fax: 33 (0)4 37 47 59 99 fax
emea.info@integralife.com • integralife.eu

 **Integra LifeSciences (Ireland) Ltd**
IDA Business and Technology Park
Tullamore, Offaly • IRLANDA

Servizi ai Clienti

Internazionale: +33 (0) 437 47 59 10 • +33 (0) 437 47 59 29 (Fax) • csema@integralife.com
Francia: +33 (0) 437 47 59 10 • +33 (0) 437 47 59 29 (Fax) • custsvcf@integralife.com
Regno Unito: +44 (0) 1264 312 725 • +44 (0) 1264 312 821 (Fax) • custsvcuk@integralife.com
Germania: +49 (0) 2102 5535 6200 • +49 (0) 2102 5536 636 (Fax) • custsvcgermany@integralife.com
Benelux: +32 (0)2 257 4130 • +32 (0)2 253 2466 (Fax) • custsvcbelux@integralife.com
Svizzera: +41 (0)2 27 21 23 00 • +41 (0)2 27 21 23 99 (Fax) • custsvcsuisse@integralife.com
Italia: +39 (0)2 577 89 21 • +39 (0)2 575 113 71 (Fax) • custsvcitaly@integralife.com